

Dorazy • hladké
EH 1586.



Popis produktu

Materiál

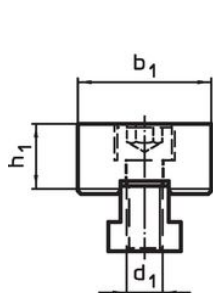
Vložky

- Tvrdokov

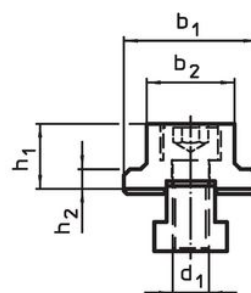
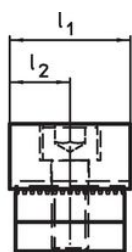
Základní těleso

- Nástrojová ocel, tvrzená

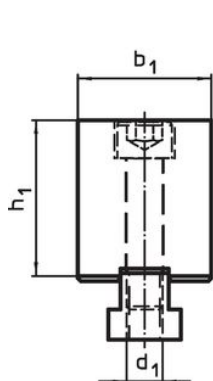
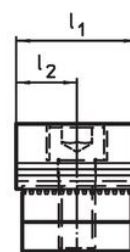
Výkres s rozměry



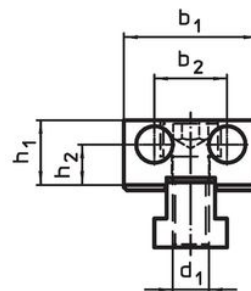
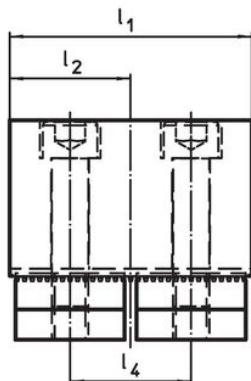
Obr. 1



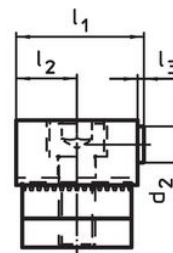
Obr. 2



Obr. 3



Obr. 4



Informace pro objednání

d ₁	d ₂	l ₁	l ₂	Rozměry			b ₁	b ₂	h ₁	h ₂	[g]	Obj. č.
				l ₃	l ₄	[mm]						
hladký, oboustranně – obrázek 1												
M12	–	40	20±0,01	–	–	44-0,05	–	21,4	–	395	1586.070	
hladký, oboustranně; zmenšená šířka – obrázek 2												
M12	–	40	20±0,01	–	–	44	29	21,4	6,4	324	1586.071	
hladký, oboustranně / vysoké provedení – obrázek 3												
M12	–	80	40	–	40	44-0,10	–	51,4	–	1601	1586.072	
rýhovaný a hladký – obrázek 4												
M12	12	42	20±0,01	2	–	44-0,05	24	21,4	13,4	407	1586.073	

Shoda

Vyhovuje RoHS

V souladu se směrnicí 2011/65/EU a směrnicí 2015/863.

Neobsahuje látky SVHC

Žádné látky SVHC s obsahem vyšším než 0,1% hm. - seznam SVHC k 27.06.2024.

Neobsahuje látky Proposition 65

Neobsahuje látky Proposition 65.
<https://www.P65Warnings.ca.gov/>

Bez konfliktních minerálů

Tento produkt neobsahuje žádné látky označené jako "konfliktní minerály" jako je tantal, cín, zlato nebo wolfram z Demokratické republiky Kongo nebo sousedních zemí.