

## Upínací lišty

EH 1533.000 - EH 1633.200

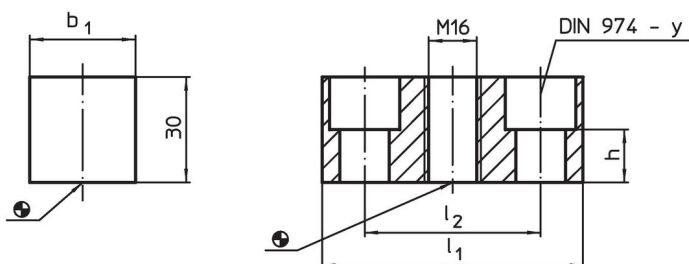


### Popis produktu

#### Materiál

- Ocel, brytýrovaná

### Výkres s rozměry



### Informace pro objednání

Systém	Rozměry				y	Pro šrouby	[g]	Obj. č.
	l <sub>1</sub>	b <sub>1</sub>	l <sub>2</sub>	h				
L12	74	30	50,0	15	12	M12	364	1533.000
L12	95	30	70,3	15	12	M12	510	1533.200
L16	85	35	50,0	14	16	M16	467	1633.000
L16	105	35	70,3	14	16	M16	629	1633.200

### Shoda

#### Vyhovuje RoHS

V souladu se směrnicí 2011/65/EU a směrnicí 2015/863.

#### Neobsahuje látky SVHC

Žádné látky SVHC s obsahem vyšším než 0,1% hm. - seznam SVHC k 27.06.2024.

#### Neobsahuje látky Proposition 65

Neobsahuje látky Proposition 65.  
<https://www.P65Warnings.ca.gov/>

#### Bez konfliktních minerálů

Tento produkt neobsahuje žádné látky označené jako "konfliktní minerály" jako je tantal, cín, zlato nebo wolfram z Demokratické republiky Kongo nebo sousedních zemí.