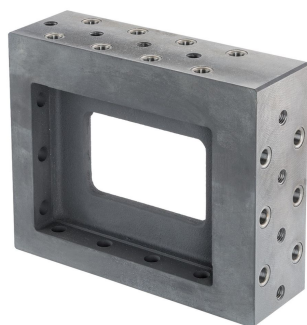


## Konzoly

EH 1510.200 - EH 1610.200

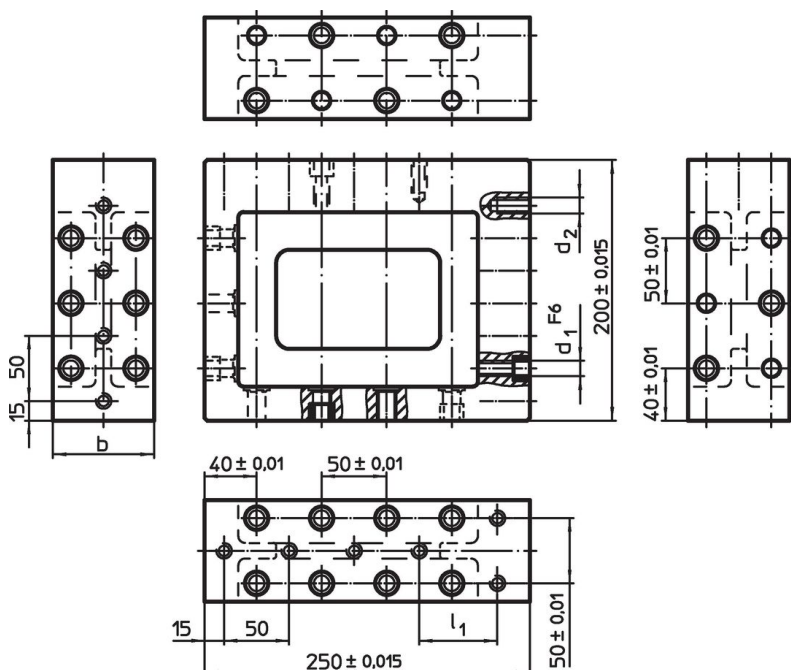


### Popis produktu

#### Materiál

- Šedá litina GG, fosfátovaná

### Výkres s rozměry



### Informace pro objednání

Systém	b	d <sub>1</sub>	Rozměry			[kg]	Obj. č.
			[mm]	d <sub>2</sub>	l <sub>1</sub>		
L12	78	12		M12	–	15	<a href="#">1510.200</a>
L16	98	16		M16	60	16	<a href="#">1610.200</a>

## Shoda

### Vyhovuje RoHS

V souladu se směrnicí 2011/65/EU a směrnicí 2015/863.

### Neobsahuje látky SVHC

Žádné látky SVHC s obsahem vyšším než 0,1% hm. - seznam SVHC k 27.06.2024.

### Neobsahuje látky Proposition 65

Neobsahuje látky Proposition 65.  
<https://www.P65Warnings.ca.gov/>

### Bez konfliktních minerálů

Tento produkt neobsahuje žádné látky označené jako "konfliktní minerály" jako je tantal, cín, zlato nebo wolfram z Demokratické republiky Kongo nebo sousedních zemí.