

Upínací lišty

EH 1013.600 - EH 1113.800

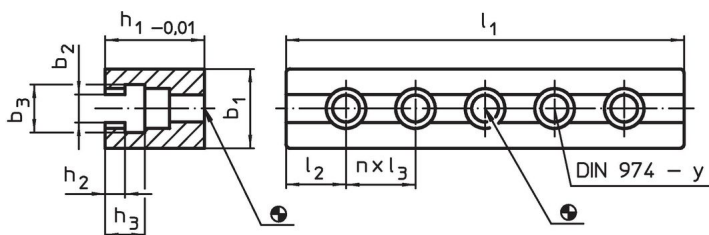


Popis produktu

Materiál

- Ocel, tvrzená, broušená

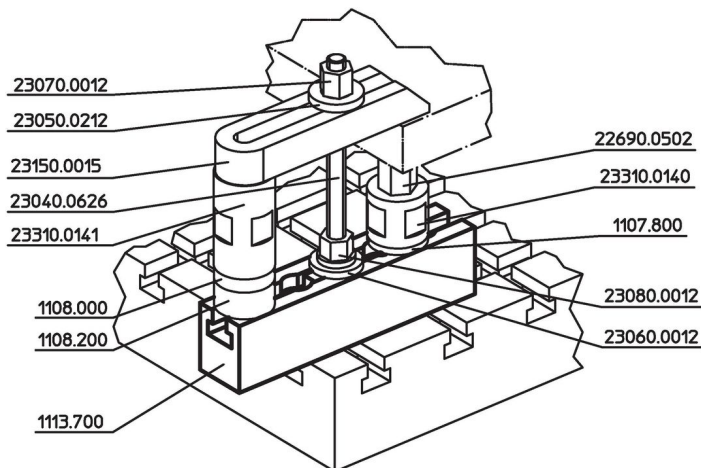
Výkres s rozměry



Informace pro objednání

Systém	l_1	b_1	b_2	b_3	Rozměry			l_2	l_3	Počet n	Pro šrouby [mm]	y [mm]	[g]	Obj. č.
					h_1	h_2	h_3							
V40	80	24	10,3	18	30	6,5	14,5	20,0	40	1	M 8	8	288	1013.600
V40	120	24	10,3	18	30	6,5	14,5	20,0	40	2	M 8	8	443	1013.700
V40	160	24	10,3	18	30	6,5	14,5	20,0	40	3	M 8	8	577	1013.800
V70	140	40	14,3	24	50	10,0	20,0	35,0	35	2	M12	12	1604	1113.600
V70	200	40	14,3	24	50	10,0	20,0	30,0	35	4	M12	12	2230	1113.700
V70	300	40	14,3	24	50	10,0	20,0	27,5	35	7	M12	12	3320	1113.800

Příklad použití



Shoda

Vyhovuje RoHS

V souladu se směrnicí 2011/65/EU a směrnicí 2015/863.

Neobsahuje látky SVHC

Žádné látky SVHC s obsahem vyšším než 0,1% hm. - seznam SVHC k 27.06.2024.

Neobsahuje látky Proposition 65

Neobsahuje látky Proposition 65.
<https://www.P65Warnings.ca.gov/>

Bez konfliktních minerálů

Tento produkt neobsahuje žádné látky označené jako "konfliktní minerály" jako je tantal, cín, zlato nebo wolfram z Demokratické republiky Kongo nebo sousedních zemí.