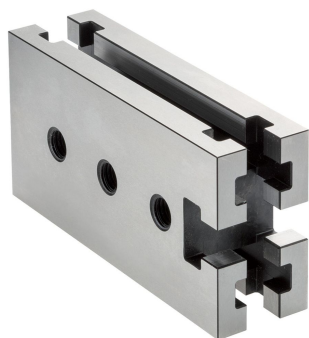


Upínací tělesa

EH 1011.200 - EH 1111.300



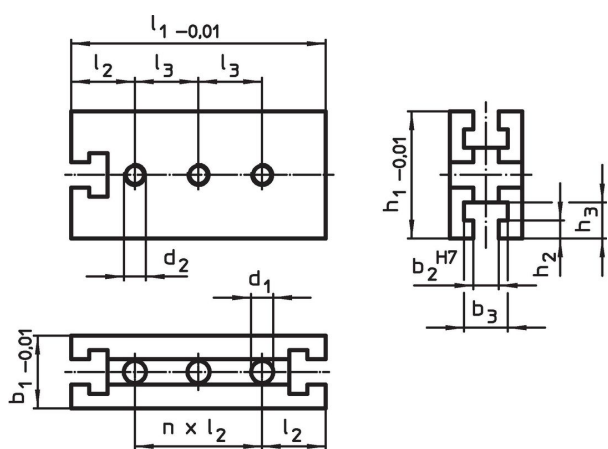
Popis produktu

Tento nástavbový prvek je systémovým dílem upínacího systému s drážkami.

Materiál

- Ocel, tvrzená, broušená

Výkres s rozměry



Informace pro objednání

Systém	b_1	l_1	b_2	b_3	l_2	l_3	Rozměry					Počet n	Obj. č.	
							h_1	h_2	h_3	d_1	d_2			
[mm]														
V40	25	80	10	17,2	20	-	40	6,5	12,5	8,25	-	3	339	1011.200
V40	25	120	10	17,2	20	-	40	6,5	12,5	8,25	-	5	527	1011.300
V70	40	140	14	24,0	35	35	70	10,0	20,0	12,25	M12	3	2060	1111.200
V70	40	210	14	24,0	35	70	70	10,0	20,0	12,25	M12	5	3246	1111.300

Shoda

Vyhovuje RoHS

V souladu se směrnicí 2011/65/EU a směrnicí 2015/863.

Neobsahuje látky SVHC

Žádné látky SVHC s obsahem vyšším než 0,1% hm. - seznam SVHC k 27.06.2024.

Neobsahuje látky Proposition 65

Neobsahuje látky Proposition 65.
<https://www.P65Warnings.ca.gov/>

Bez konfliktních minerálů

Tento produkt neobsahuje žádné látky označené jako "konfliktní minerály" jako je tantal, cín, zlato nebo wolfram z Demokratické republiky Kongo nebo sousedních zemí.