

Odpružené elementy • s čípkem a vnitřním šestihranem - palce

2B030.0280



Popis produktu

K polohování, spínání, zajišťování a k dalším podobným aplikacím. Odpružené elementy mohou být použity k aretaci, také jako přítlačný nebo odtlačující prvek.

Materiál

Čípek

- Automatová ocel, tvrzená, bryňovaná

Pouzdro

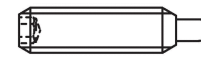
- Automatová ocel, bryňovaná

Pružina

- Nerez

Značení

Zesílená pružina: dvě podélné značky



standardní pružina



zesílená pružina

Další informace

Poznámky

Nestandardní provedení dle poptávky. Odpružené elementy jsou speciálně zkušeny na zdvih a sílu pružiny.

- Tento produkt je vyroben v palcových mírách.

Odkazy

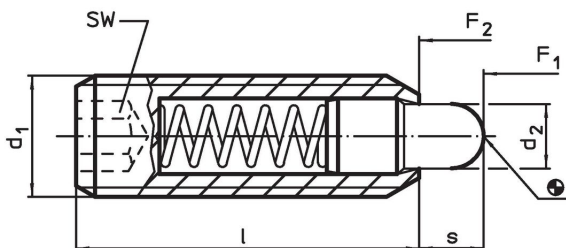
Tabulku pro přepočet naleznete v technické příloze.

Zajištění závitu: Polyamidová kapka (detaily naleznete v technické příloze).

Další produkty

- Odpružené elementy, s čípkem a vnitřním šestihranem

Výkres s rozměry

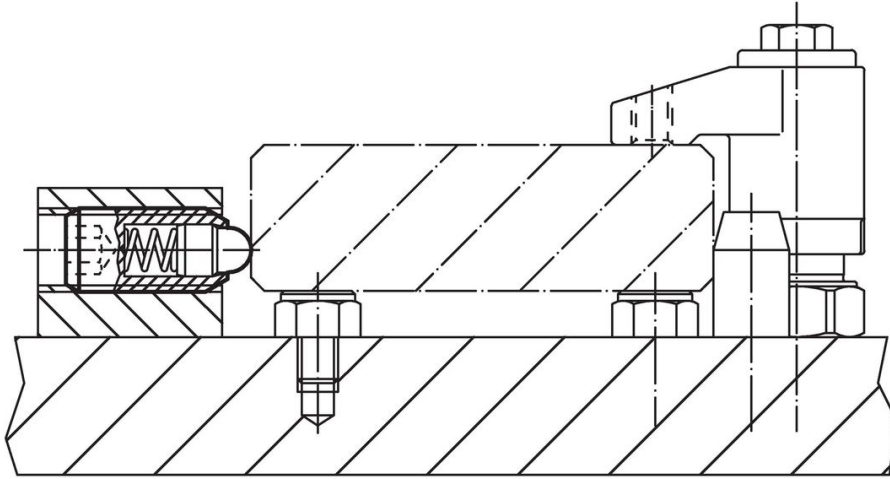


Informace pro objednání

d ₁	Rozměry				SW	Zdvih s	Síla pružiny ¹⁾		min.	max.	Obj. č.		
	Závit	d ₂	l				F ₁	F ₂					
[palec]		[palec]		[palec]	[palec]	[lb]	[lb]	[°F]	[oz]				
1/2-13	1/2	0,5	2A-UNC	0,248	1 1/4	1/4	0,25	6,6	16	-22	194	0,65	2B030.0280

¹⁾ statistická střední hodnota

Příklad použití



Shoda

Vyhovuje RoHS

Obsahuje olovo - vyhovuje dle výjimek 6a / 6b / 6c

Obsahuje látky SVHC >0,1% hm.

Obsahuje olovo - seznam SVHC [REACH] k 27.06.2024.

Obsahuje látky Proposition 65



Olovo může při výskytu způsobit rakovinu a reprodukční poškození.
<https://www.P65Warnings.ca.gov/>

Bez konfliktních minerálů

Tento produkt neobsahuje žádné látky označené jako "konfliktní minerály" jako je tantal, cín, zlato nebo wolfram z Demokratické republiky Kongo nebo sousedních zemí.