

Panty

25160.0320



Popis produktu

Tyto panty se vyznačují kompaktní a stabilní konstrukcí.

Materiál

Základní těleso

- Nerez 1.4308

Osa

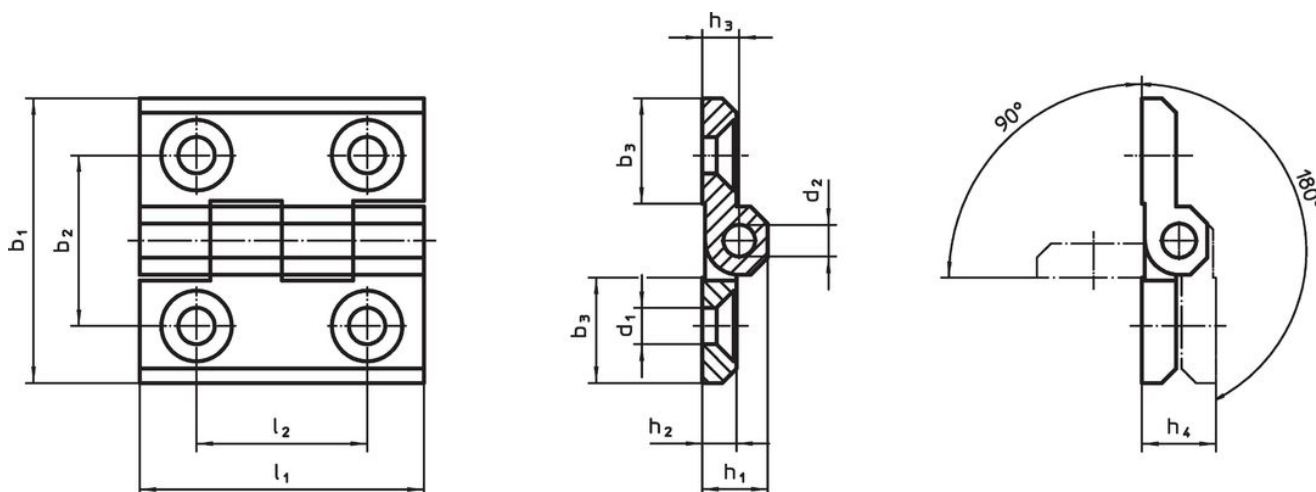
- Nerez

Další informace

Další produkty

- Distanční destičky, pro panty
- Závitové desky, pro panty
- Dorazy, pro panty

Výkres s rozměry



Informace pro objednání

| Rozměry | | | | | | | | | | | [g] | Obj. č. | |
|----------------|----------------|----------------|----------------|----------------|----------------|----------------|----------------|------------------------|----------------|----------------|-----|------------|--|
| b ₁ | b ₂ | b ₃ | d ₁ | d ₂ | h ₁ | h ₂ | h ₃ | h ₄ +0,5 | l ₁ | l ₂ | | | |
| Nerez | | | | | | | | | | | | | |
| 60 | 36 | 26 | 8,3 | 8 | 15 | 8 | 8,5 | 17 | 60 | 36 | 165 | 25160.0320 | |

Shoda

Vyhovuje RoHS

V souladu se směrnicí 2011/65/EU a směrnicí 2015/863.

Neobsahuje látky SVHC

Žádné látky SVHC s obsahem vyšším než 0,1% hm. - seznam SVHC k 27.06.2024.

Neobsahuje látky Proposition 65

Neobsahuje látky Proposition 65.

<https://www.P65Warnings.ca.gov/>

Bez konfliktních minerálů

Tento produkt neobsahuje žádné látky označené jako "konfliktní minerály" jako je tantal, cín, zlato nebo wolfram z Demokratické republiky Kongo nebo sousedních zemí.