

Panty • se závitem k přišroubování

25160.0260



Popis produktu

Tyto panty se vyznačují kompaktním, robustním designem a integrovanými závity k přišroubování.

Materiál

Závitový kolík

- Nerez

Základní těleso

- Zinkový tlakový odlitek, potažený plastem, černá RAL 9005, mat

Osa

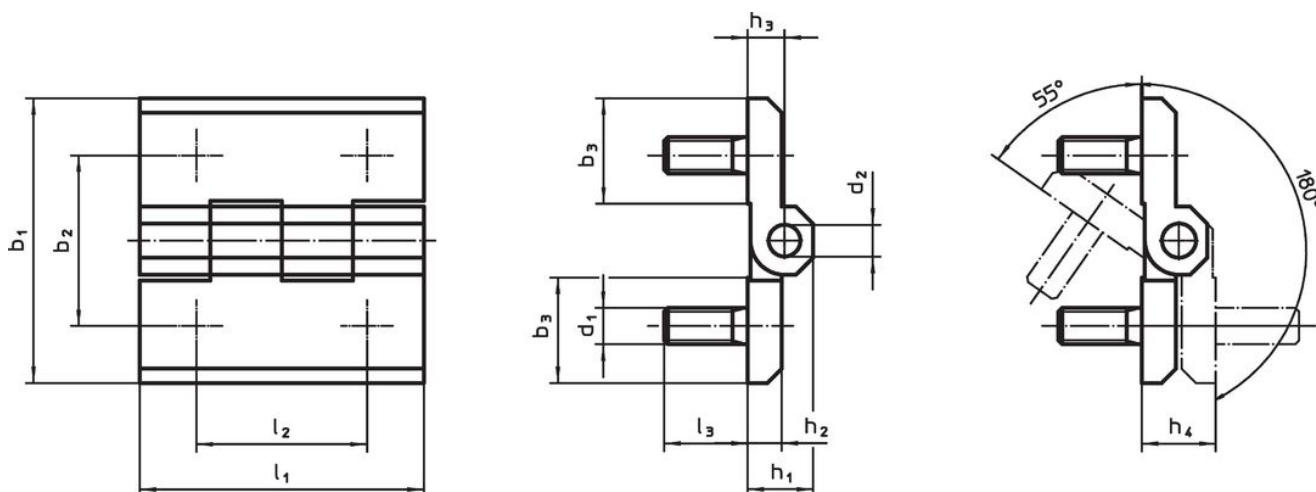
- Nerez

Další informace

Další produkty

- Distanční destičky, pro panty

Výkres s rozměry



Informace pro objednání

b ₁	b ₂	b ₃	d ₁	d ₂	Rozměry				l ₁	l ₂	l ₃	[g]	Obj. č.
					h ₁	h ₂	h ₃	h ₄ +0,5					
Zinkový tlakový odlitek, černý													
60	36	21,5	M8	8	15	8	8,5	17	60	36	14	194	25160.0260

Shoda

Vyhovuje RoHS

V souladu se směrnicí 2011/65/EU a směrnicí 2015/863.

Neobsahuje látky SVHC

Žádné látky SVHC s obsahem vyšším než 0,1% hm. - seznam SVHC k 27.06.2024.

Neobsahuje látky Proposition 65

Neobsahuje látky Proposition 65.

<https://www.P65Warnings.ca.gov/>

Bez konfliktních minerálů

Tento produkt neobsahuje žádné látky označené jako "konfliktní minerály" jako je tantal, cín, zlato nebo wolfram z Demokratické republiky Kongo nebo sousedních zemí.