

## Panty • se závitem k přišroubování

25160.0255



### Popis produktu

Tyto panty se vyznačují kompaktním, robustním designem a integrovanými závity k přišroubování.

### Materiál

#### Závitový kolík

- Nerez

#### Základní těleso

- Zinkový tlakový odlitek, potažený plastem, černá RAL 9005, mat

#### Osa

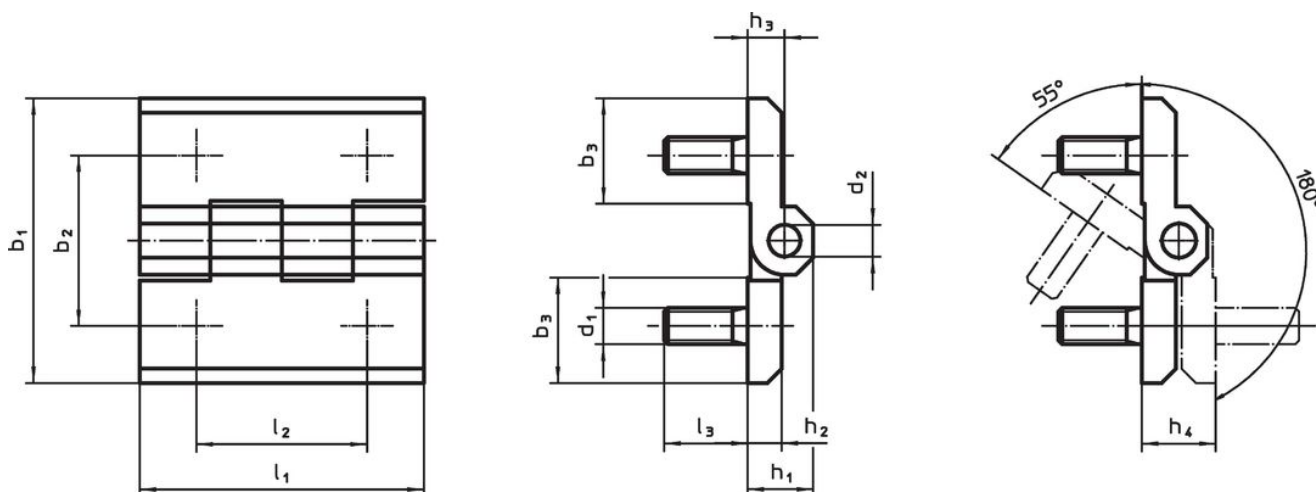
- Nerez

### Další informace

#### Další produkty

- Distanční destičky, pro panty

### Výkres s rozměry



### Informace pro objednání

b <sub>1</sub>	b <sub>2</sub>	b <sub>3</sub>	d <sub>1</sub>	d <sub>2</sub>	Rozměry					l <sub>1</sub>	l <sub>2</sub>	l <sub>3</sub>	[g]	Obj. č.
					h <sub>1</sub>	h <sub>2</sub>	h <sub>3</sub>	h <sub>4</sub> +0,5	[mm]					
Zinkový tlakový odlitek, černý														
50	30	18,5	M6	6	11,5	6	6,5	13	50	30	12	103	25160.0255	

### Shoda

#### Vyhovuje RoHS

V souladu se směrnicí 2011/65/EU a směrnicí 2015/863.

#### Neobsahuje látky SVHC

Žádné látky SVHC s obsahem vyšším než 0,1% hm. - seznam SVHC k 27.06.2024.

#### Neobsahuje látky Proposition 65

Neobsahuje látky Proposition 65.  
<https://www.P65Warnings.ca.gov/>

#### Bez konfliktních minerálů

Tento produkt neobsahuje žádné látky označené jako "konfliktní minerály" jako je tantal, cín, zlato nebo wolfram z Demokratické republiky Kongo nebo sousedních zemí.