

Rychlospojky • s radiální výhylkou

25100.0060



Popis produktu

Rychlospojky s radiální výhylkou pro mnohostranné použití např. jako spojení mezi pístní tyčí a válcem.

Materiál

Držák

- Zušlechťená ocel, kalená, fosfátovaná

Spojková část

- Zušlechťená ocel, kalená, fosfátovaná

Kontramatice

- Ocel, černá (ISO 4035/8675)

Montáž

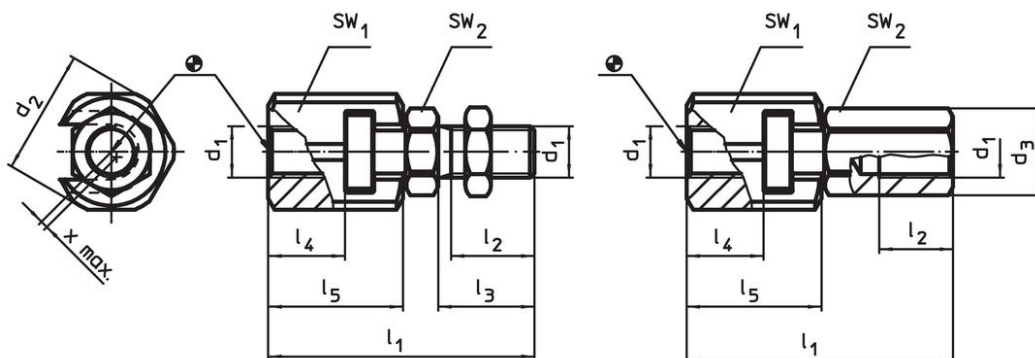
Montáž, případně demontáž jednoduché robustní dvoudílné spojky se provádí pomocí T-drážky, odpadáva manuální doseřizování. Tato rychlospojka se dá připojit ke každému pneumatickému a hydraulickému válci přípojným závitem.

Další informace

Poznámky

Tato spojka nesmí přenášet krouticí moment.

Výkres s rozměry



Obr. 1

Obr. 2

Informace pro objednání

d ₁	d ₂	d ₃	Rozměry				SW		Radiální výhylka x max. [mm]	Přípustné zatížení v tahu a tlaku max. [kN]	g	Obj. č.
			l ₁ ~ [mm]	l ₂ min.	l ₄ min.	l ₅	SW ₁	SW ₂				
se spojovací maticí – obrázek 2												
M10	30	19	56,2	15	16	29	27	17	0,7	6,5	159	25100.0060

Příklad použití



Shoda

Vyhovuje RoHS

V souladu se směrnicí 2011/65/EU a směrnicí 2015/863.

Neobsahuje látky SVHC

Žádné látky SVHC s obsahem vyšším než 0,1% hm. - seznam SVHC k 27.06.2024.

Neobsahuje látky Proposition 65

Neobsahuje látky Proposition 65.

<https://www.P65Warnings.ca.gov/>

Bez konfliktních minerálů

Tento produkt neobsahuje žádné látky označené jako "konfliktní minerály" jako je tantal, cín, zlato nebo wolfram z Demokratické republiky Kongo nebo sousedních zemí.