

Šrouby rýhované vysoké • DIN 464

24790.0102



Popis produktu

Šrouby rýhované vysoké jsou vyrobeny z jednoho kusu. Oproti normě jsou vyrobeny se závitem až k hlavě bez výběhu závitu.

Materiál

- Ocel, bryněrovaná, pevnost 5.8

Další informace

Poznámky

Rýhování a jeho hloubka se mohou lišit od normy DIN.

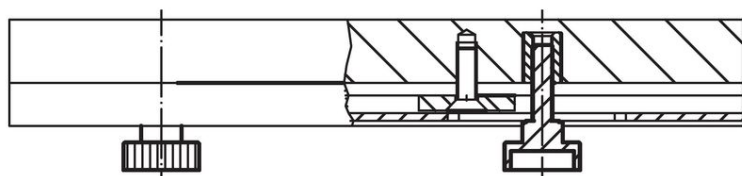
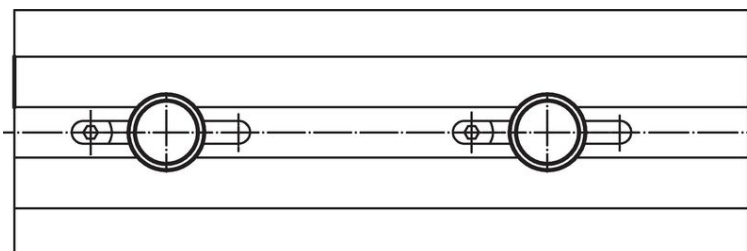
Výkres s rozměry



Informace pro objednání

| Rozměry | | | | | | | [g] | Obj. č. |
|----------------|----|----------------|----------------|-----|-----|---|------------|---------|
| d ₁ | l | d ₂ | d ₃ | h | k | | | |
| Ocel | | | | | | | | |
| M4 | 25 | 16 | 8 | 9,5 | 3,5 | 9 | 24790.0102 | |

Příklad použití



Shoda

Vyhovuje RoHS

Obsahuje olovo - vyhovuje dle výjimek 6a / 6b / 6c

Obsahuje látky SVHC >0,1% hm.

Obsahuje olovo - seznam SVHC [REACH] k 23.01.2024

Obsahuje látky Proposition 65



Olovo může při výskytu způsobit rakovinu a reprodukční poškození.

<https://www.P65Warnings.ca.gov/>

Bez konfliktních minerálů

Tento produkt neobsahuje žádné látky označené jako "konfliktní minerály" jako je tantal, cín, zlato nebo wolfram z Demokratické republiky Kongo nebo sousedních zemí.