

Momentová držadla

24710.0605



Popis produktu

Momentová držadla se používají všude tam, kde je vyžadováno omezení vynaložené ruční síly. Momentové držadlo, podobné rýhované matici / rýhovanému šroubu, s integrovanou momentovou mechanikou umožňuje definovat omezení kroutícího momentu při utahování. Při dosažení kroutícího momentu dochází k "prokluzu". Při povolování není kroutící moment omezený.

Tato držadla kombinují funkčnost ráčnového klíče s moderním a ergonomickým provedením rýhovaných matic / rýhovaných šroubů.

Materiál

Víčko

- Termoplast PA 6, šedá RAL 7035

Momentová mechanika

- Ocel, tvrzená

Držadlo

- Hliník, černý elox

Vnitřní díl

- Ocel, bryněvaná

Šroub

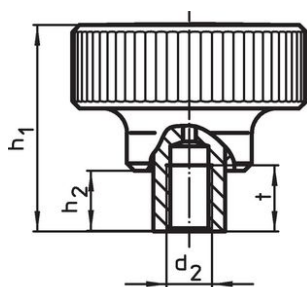
- Ocel, bryněvaná

Další informace

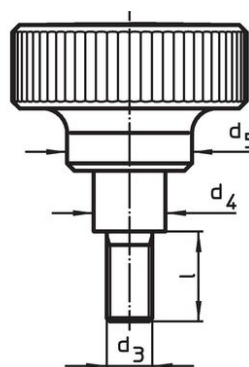
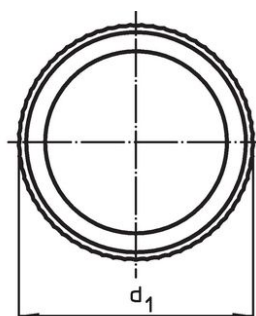
Další produkty

- Trojhranné momentové držadlo

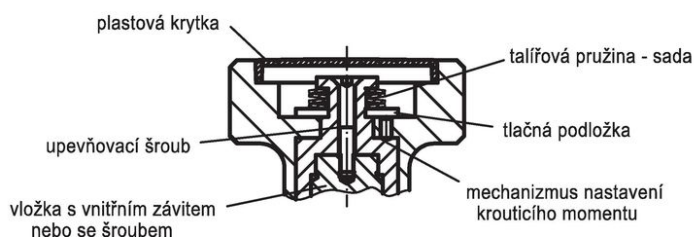
Výkres s rozměry



Obr. 1



Obr. 2



Informace pro objednání

Rozměry							max. [°C]	Utahovací moment +/- 10% max. [Nm]	[g]	Obj. č.
d ₁	d ₃	l	d ₄ [mm]	d ₅	h ₁	h ₂				
se šroubem – obrázek 2										
62	M12	25	19	33	54	15,5	100	4	344	24710.0605

Shoda

Vyhovuje RoHS

Obsahuje olovo - vyhovuje dle výjimek 6a / 6b / 6c

Obsahuje látky SVHC >0,1% hm.

Obsahuje olovo - seznam SVHC [REACH] k 27.06.2024.

Obsahuje látky Proposition 65



Olovo může při výskytu způsobit rakovinu a reprodukční poškození.

<https://www.P65Warnings.ca.gov/>

Bez konfliktních minerálů

Tento produkt neobsahuje žádné látky označené jako "konfliktní minerály" jako je tantal, cín, zlato nebo wolfram z Demokratické republiky Kongo nebo sousedních zemí.