

## Momentová držadla

24710.0407



### Popis produktu

Momentová držadla se používají všude tam, kde je vyžadováno omezení vynaložené ruční síly. Momentové držadlo, podobné rýhované matici / rýhovanému šroubu, s integrovanou momentovou mechanikou umožňuje definovat omezení kroutícího momentu při utahování. Při dosažení kroutícího momentu dochází k "prokluzu". Při povolování není kroutící moment omezený.

Tato držadla kombinují funkčnost ráčnového klíče s moderním a ergonomickým provedením rýhovaných matic / rýhovaných šroubů.

### Materiál

#### Víčko

- Termoplast PA 6, šedá RAL 7035

#### Momentová mechanika

- Ocel, tvrzená

#### Držadlo

- Hliník, černý elox

#### Vnitřní díl

- Ocel, bryněvaná

#### Šroub

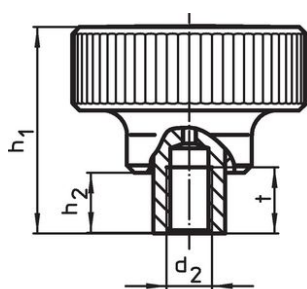
- Ocel, bryněvaná

### Další informace

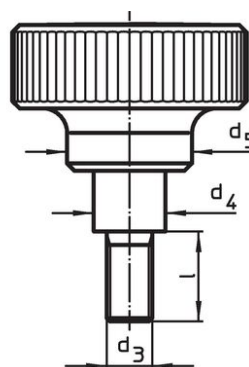
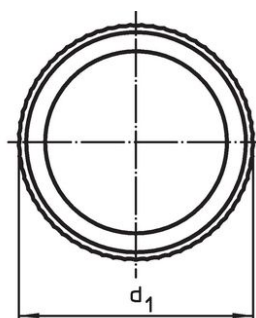
#### Další produkty

- Trojhranné momentové držadlo

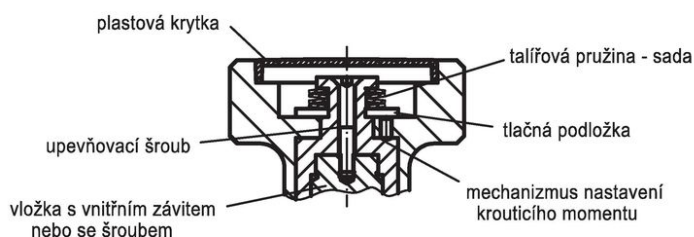
### Výkres s rozměry



Obr. 1



Obr. 2



### Informace pro objednání

Rozměry								max. [°C]	Utahovací moment +/- 10% max. [Nm]	[g]	Obj. č.
d <sub>1</sub>	d <sub>3</sub>	l	d <sub>4</sub>	d <sub>5</sub>	h <sub>1</sub>	h <sub>2</sub>					
[mm]											
se šroubem – obrázek 2											
42	M10	32	13,5	27	43,5	11,5	100	2	131	24710.0407	

## Shoda

### Vyhovuje RoHS

Obsahuje olovo - vyhovuje dle výjimek 6a / 6b / 6c

### Obsahuje látky SVHC >0,1% hm.

Obsahuje olovo - seznam SVHC [REACH] k 27.06.2024.

### Obsahuje látky Proposition 65



Olovo může při výskytu způsobit rakovinu a reprodukční poškození.

<https://www.P65Warnings.ca.gov/>

### Bez konfliktních minerálů

Tento produkt neobsahuje žádné látky označené jako "konfliktní minerály" jako je tantal, cín, zlato nebo wolfram z Demokratické republiky Kongo nebo sousedních zemí.