

## Křížové matice • DIN 6335 slitina Al

24630.0440



### Popis produktu

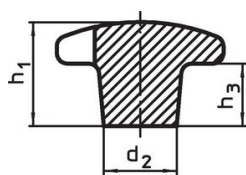
Tyto křížové matice jsou vyrobeny dle DIN 6335.

### Materiál

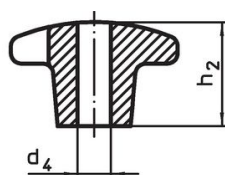
#### Držadlo

- Slitina Al, neleštěná

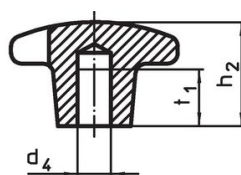
### Výkres s rozměry



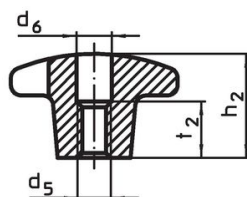
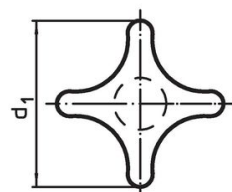
Obr. 1



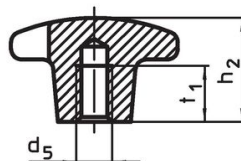
Obr. 2



Obr. 3




Obr. 4

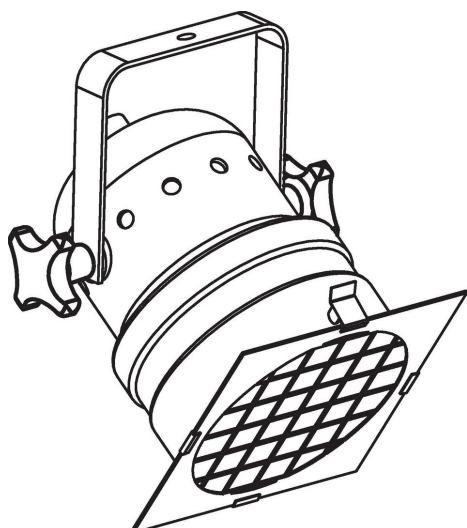


Obr. 5

### Informace pro objednání

d <sub>1</sub>	d <sub>2</sub>	Rozměry d <sub>5</sub> [mm]	h <sub>2</sub>	t <sub>1</sub>	 [g]	Obj. č.
s neprůchozím závitem, provedení E – obrázek 5, neleštěný						
40	14	M8	25	15	24	24630.0440

### Příklad použití



## Shoda

### Vyhovuje RoHS

Obsahuje olovo - vyhovuje dle výjimek 6a / 6b / 6c

### Obsahuje látky SVHC >0,1% hm.

Obsahuje olovo - seznam SVHC [REACH] k 27.06.2024.

### Obsahuje látky Proposition 65



Olovo může při výskytu způsobit rakovinu a reprodukční poškození.

<https://www.P65Warnings.ca.gov/>

### Bez konfliktních minerálů

Tento produkt neobsahuje žádné látky označené jako "konfliktní minerály" jako je tantal, cín, zlato nebo wolfram z Demokratické republiky Kongo nebo sousedních zemí.