

## Křížové matice • DIN 6335 šedá litina, potažená plastem

24620.0641



### Popis produktu

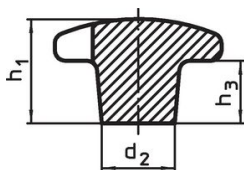
Tyto křížové matice jsou vyrobeny dle DIN 6335.

### Materiál

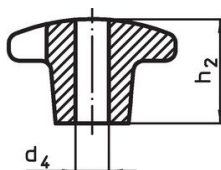
#### Držadlo

- Šedá litina GG 20, potažená plastem, černá RAL 9005

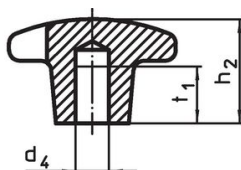
### Výkres s rozměry



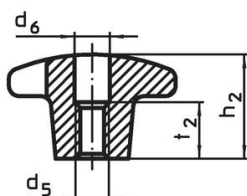
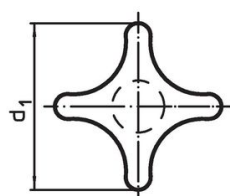
Obr. 1



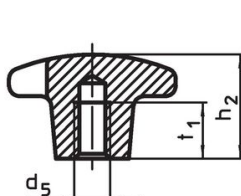
Obr. 2



Obr. 3




Obr. 4

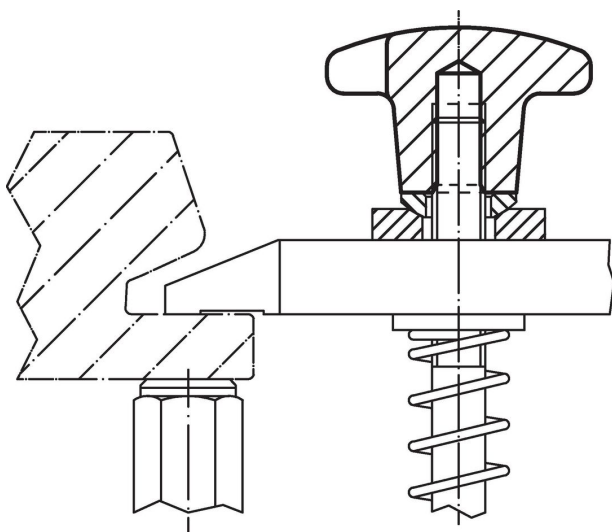


Obr. 5

### Informace pro objednání

d <sub>1</sub>	d <sub>2</sub>	Rozměry d <sub>5</sub> [mm]	h <sub>2</sub>	t <sub>1</sub>	 [g]	Obj. č.
s neprůchozím závitem, provedení E – obrázek 5, černá						
40	14	M8	25	15	56	24620.0641

### Příklad použití



## Shoda

### Vyhovuje RoHS

V souladu se směrnicí 2011/65/EU a směrnicí 2015/863.

### Neobsahuje látky SVHC

Žádné látky SVHC s obsahem vyšším než 0,1% hm. - seznam SVHC k 27.06.2024.

### Neobsahuje látky Proposition 65

Neobsahuje látky Proposition 65.  
<https://www.P65Warnings.ca.gov/>

### Bez konfliktních minerálů

Tento produkt neobsahuje žádné látky označené jako "konfliktní minerály" jako je tantal, cín, zlato nebo wolfram z Demokratické republiky Kongo nebo sousedních zemí.