

Koule • kovová provedení dle DIN 319

24561.0232



Popis produktu

Materiál

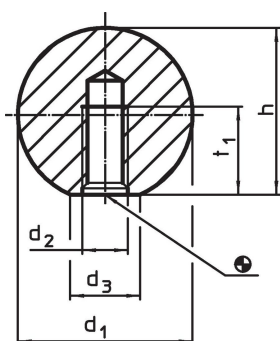
- Nerez 1.4305, matná

Další informace

Poznámky

Rozšíření DIN 319 provedení C o kovové varianty.

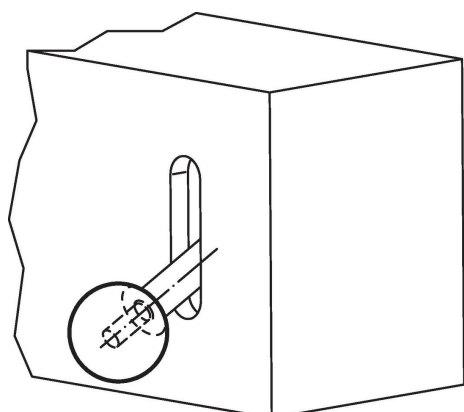
Výkres s rozměry



Informace pro objednání

d ₁	d ₂	Rozměry		t ₁ min.	[g]	Obj. č.
		d ₃ ~ [mm]	h ~			
Nerez						
32	M8	18	29	14,5	116	24561.0232

Příklad použití



Shoda

Vyhovuje RoHS

V souladu se směrnicí 2011/65/EU a směrnicí 2015/863.

Neobsahuje látky SVHC

Žádné látky SVHC s obsahem vyšším než 0,1% hm. - seznam SVHC k 23.01.2024.

Neobsahuje látky Proposition 65

Neobsahuje látky Proposition 65.

<https://www.P65Warnings.ca.gov/>

Bez konfliktních minerálů

Tento produkt neobsahuje žádné látky označené jako "konfliktní minerály" jako je tantal, cín, zlato nebo wolfram z Demokratické republiky Kongo nebo sousedních zemí.