

Koule • kovová provedení dle DIN 319

24561.0150



Popis produktu

Materiál

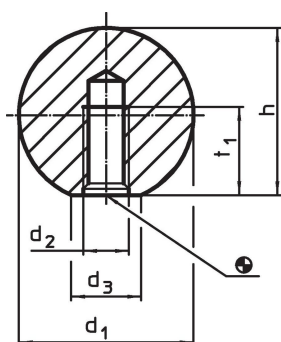
- Hliník, leštěný

Další informace


Poznámky

Rozšíření DIN 319 provedení C o kovové varianty.

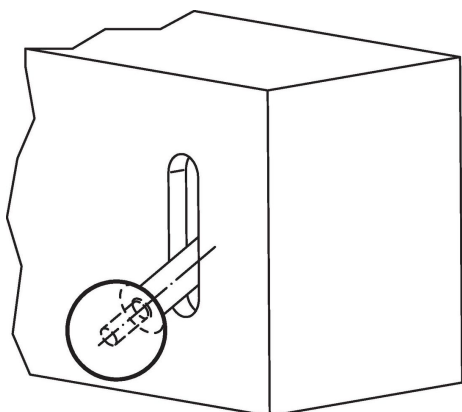
Výkres s rozměry



Informace pro objednání

d ₁	d ₂	Rozměry d ₃ ~ [mm]	h ~	t ₁ min.	 [g]	Obj. č.
50	M12	27	46	21	475	24561.0150

Příklad použití



Shoda

Vyhovuje RoHS

V souladu se směrnicí 2011/65/EU a směrnicí 2015/863.

Neobsahuje látky SVHC

Žádné látky SVHC s obsahem vyšším než 0,1% hm. - seznam SVHC k 23.01.2024.

Neobsahuje látky Proposition 65

Neobsahuje látky Proposition 65.

<https://www.P65Warnings.ca.gov/>

Bez konfliktních minerálů

Tento produkt neobsahuje žádné látky označené jako "konfliktní minerály" jako je tantal, cín, zlato nebo wolfram z Demokratické republiky Kongo nebo sousedních zemí.