

## Koule • kovová provedení dle DIN 319

24561.0125



### Popis produktu

#### Materiál

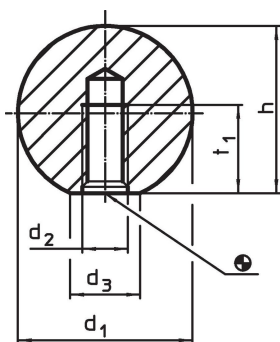
- Hliník, leštěný

#### Další informace

#### Poznámky

Rozšíření DIN 319 provedení C o kovové varianty.

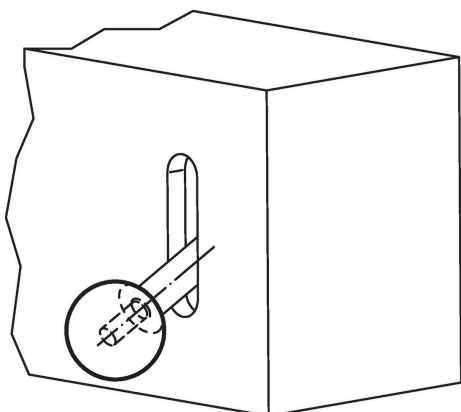
### Výkres s rozměry



### Informace pro objednání

d <sub>1</sub>	d <sub>2</sub>	Rozměry		h	t <sub>1</sub> min.	[g]	Obj. č.
		d <sub>3</sub>	~ [mm]				
25	M6	15		22,5	11	58	24561.0125

### Příklad použití



## Shoda

### Vyhovuje RoHS

V souladu se směrnicí 2011/65/EU a směrnicí 2015/863.

### Neobsahuje látky SVHC

Žádné látky SVHC s obsahem vyšším než 0,1% hm. - seznam SVHC k 23.01.2024.

### Neobsahuje látky Proposition 65

Neobsahuje látky Proposition 65.

<https://www.P65Warnings.ca.gov/>

### Bez konfliktních minerálů

Tento produkt neobsahuje žádné látky označené jako "konfliktní minerály" jako je tantal, cín, zlato nebo wolfram z Demokratické republiky Kongo nebo sousedních zemí.