

Koule • kovová provedení dle DIN 319

24561.0050



Popis produktu

Materiál

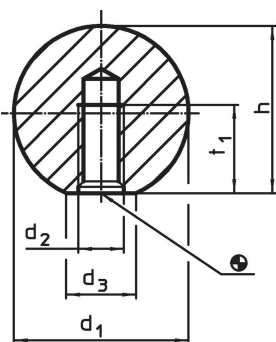
- Ocel, leštěná, čistá

Další informace

Poznámky

Rozšíření DIN 319 provedení C o kovové varianty.

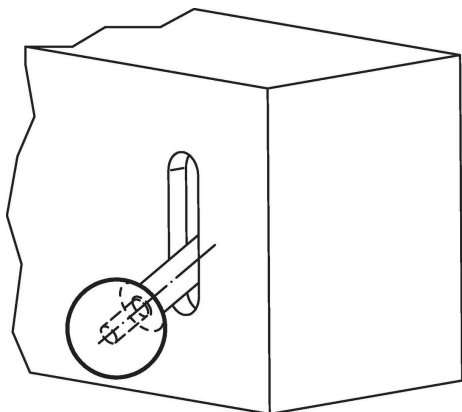
Výkres s rozměry



Informace pro objednání

d ₁	d ₂	Rozměry		h ~	t ₁ min.	[g]	Obj. č.
		d ₃ ~ [mm]					
Ocel							
50	M12	27		46	21	475	24561.0050

Příklad použití



Shoda

Vyhovuje RoHS

Obsahuje olovo - vyhovuje dle výjimek 6a / 6b / 6c

Obsahuje látky SVHC >0,1% hm.

Obsahuje olovo - seznam SVHC [REACH] k 23.01.2024

Obsahuje látky Proposition 65



Olovo může při výskytu způsobit rakovinu a reprodukční poškození.

<https://www.P65Warnings.ca.gov/>

Bez konfliktních minerálů

Tento produkt neobsahuje žádné látky označené jako "konfliktní minerály" jako je tantal, cín, zlato nebo wolfram z Demokratické republiky Kongo nebo sousedních zemí.