

## Koule • kovová provedení dle DIN 319

24561.0040



### Popis produktu

#### Materiál

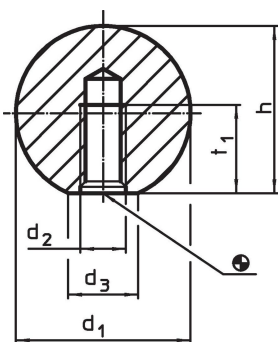
- Ocel, leštěná, čistá

#### Další informace

#### Poznámky

Rozšíření DIN 319 provedení C o kovové varianty.

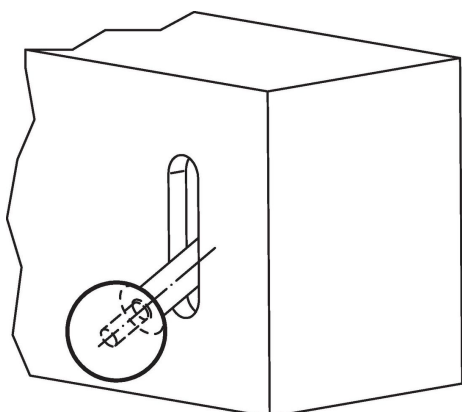
### Výkres s rozměry



### Informace pro objednání

d <sub>1</sub>	d <sub>2</sub>	Rozměry		h ~	t <sub>1</sub> min.	[g]	Obj. č.
		d <sub>3</sub> ~ [mm]					
Ocel							
40	M10	22		37	18	241	24561.0040

### Příklad použití



## Shoda

### Vyhovuje RoHS

Obsahuje olovo - vyhovuje dle výjimek 6a / 6b / 6c

### Obsahuje látky SVHC >0,1% hm.

Obsahuje olovo - seznam SVHC [REACH] k 23.01.2024

### Obsahuje látky Proposition 65



Olovo může při výskytu způsobit rakovinu a reprodukční poškození.

<https://www.P65Warnings.ca.gov/>

### Bez konfliktních minerálů

Tento produkt neobsahuje žádné látky označené jako "konfliktní minerály" jako je tantal, cín, zlato nebo wolfram z Demokratické republiky Kongo nebo sousedních zemí.