

## Upínací matice • svařované

24470.0516



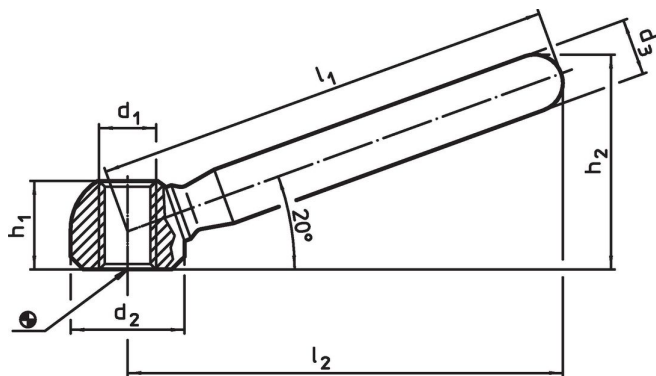
### Popis produktu

Cenově výhodné provedení oproti DIN 99.

### Materiál

- Ocel, zinkovaná

### Výkres s rozměry



### Informace pro objednání

Rozměry							Obj. č.
$l_1$	$l_2$	$d_1$	$d_2$	$d_3$	$h_1$	$h_2$	
[mm]							[g]
160	152	M20	40	20	31	73	533
							24470.0516

## Příklad použití



## Shoda

### Vyhovuje RoHS

Obsahuje olovo - vyhovuje dle výjimek 6a / 6b / 6c

### Obsahuje látky SVHC >0,1% hm.

Obsahuje olovo - seznam SVHC [REACH] k 27.06.2024.

### Obsahuje látky Proposition 65



Olovo může při výskytu způsobit rakovinu a reprodukční poškození.  
<https://www.P65Warnings.ca.gov/>

### Bez konfliktních minerálů

Tento produkt neobsahuje žádné látky označené jako "konfliktní minerály" jako je tantal, cín, zlato nebo wolfram z Demokratické republiky Kongo nebo sousedních zemí.