

## Trubková držadla • straight, front mounting

24321.0820



### Popis produktu

Trubková držadla se používají např. na dveřích stroje.

### Materiál

#### Držadlo

- Zinkový tlakový odlitek, potažený plastem, černá RAL 9005, mat

#### Rukojeť

- Hliník, potažený plastem, černá RAL 9005, mat

#### Vičko

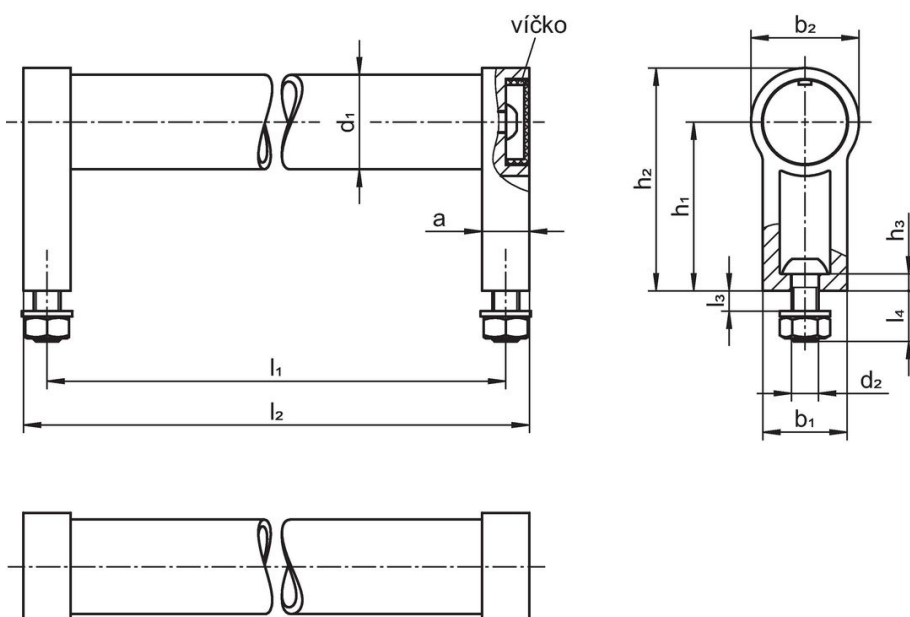
- Plast, světle šedá

### Další informace

#### Poznámky

Nestandardní provedení dle poptávky.

### Výkres s rozměry



### Informace pro objednání

d <sub>1</sub>	l <sub>1</sub> ±0,25	a	Rozměry					l <sub>2</sub>	[g]	Obj. č.
			b <sub>1</sub>	d <sub>2</sub>	h <sub>1</sub>	h <sub>2</sub>	[mm]			
černá RAL 9005										
28	400	14	25	M6	50	66	414	440	24321.0820	

## Shoda

### Vyhovuje RoHS

V souladu se směrnicí 2011/65/EU a směrnicí 2015/863.

### Neobsahuje látky SVHC

Žádné látky SVHC s obsahem vyšším než 0,1% hm. - seznam SVHC k 27.06.2024.

### Neobsahuje látky Proposition 65

Neobsahuje látky Proposition 65.

<https://www.P65Warnings.ca.gov/>

### Bez konfliktních minerálů

Tento produkt neobsahuje žádné látky označené jako "konfliktní minerály" jako je tantal, cín, zlato nebo wolfram z Demokratické republiky Kongo nebo sousedních zemí.