

Trubková držadla • s přední montáží

24321.0630



Popis produktu

Trubková držadla se používají např. na dveřích stroje.
Trubková držadla jsou vyrobená z hliníku a vyznačují se ergonomickou a robustní konstrukcí a moderním designem. Toto provedení je vybaveno šikmými nožičkami.

Materiál

Držadlo

- Hliník, potažený plastem, černá RAL 9005, mat

Rukojeť

- Zinkový tlakový odlitek, potažený plastem, černá RAL 9005, mat

Víčko

- Plast, světle šedá

Krytka

- Plast, černá

Montáž

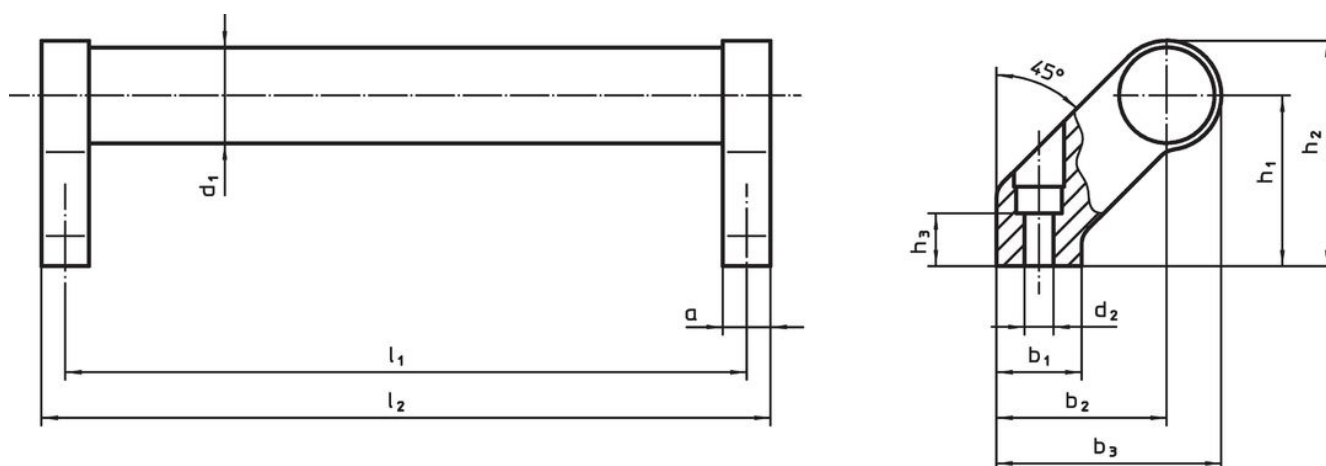
Držadla lze k dílu připevnit zepředu (ovládací strany) pomocí šroubů s válcovou hlavou. Otvor je uzavřen plastovým krytem.

Další informace

Poznámky

Nestandardní provedení dle poptávky.

Výkres s rozměry



Informace pro objednání

d_1	l_1 $\pm 0,25$	a	b_1	b_2	Rozměry			d_2	h_1	h_2	h_3 min.	l_2	Obj. č.	
					b_3	[mm]								
černá														
28	600	14	25	50	66	6,5		50	66	17	614	631	24321.0630	

Shoda

Vyhovuje RoHS

Obsahuje olovo - vyhovuje dle výjimek 6a / 6b / 6c

Obsahuje látky SVHC >0,1% hm.

Obsahuje olovo - seznam SVHC [REACH] k 27.06.2024.

Obsahuje látky Proposition 65



Olovo může při výskytu způsobit rakovinu a reprodukční poškození.

<https://www.P65Warnings.ca.gov/>

Bez konfliktních minerálů

Tento produkt neobsahuje žádné látky označené jako "konfliktní minerály" jako je tantal, cín, zlato nebo wolfram z Demokratické republiky Kongo nebo sousedních zemí.