

## Trubková držadla • s přední montáží

24321.0620



## Popis produktu

Trubková držadla se používají např. na dveřích stroje.  
Trubková držadla jsou vyrobená z hliníku a vyznačují se ergonomickou a robustní konstrukcí a moderním designem. Toto provedení je vybaveno šikmými nožičkami.

## Materiál

## Držadlo

- Hliník, potažený plastem, černá RAL 9005, mat

## Rukojeť

- Zinkový tlakový odlitek, potažený plastem, černá RAL 9005, mat

## Víčko

- Plast, světle šedá

## Krytka

- Plast, černá

## Montáž

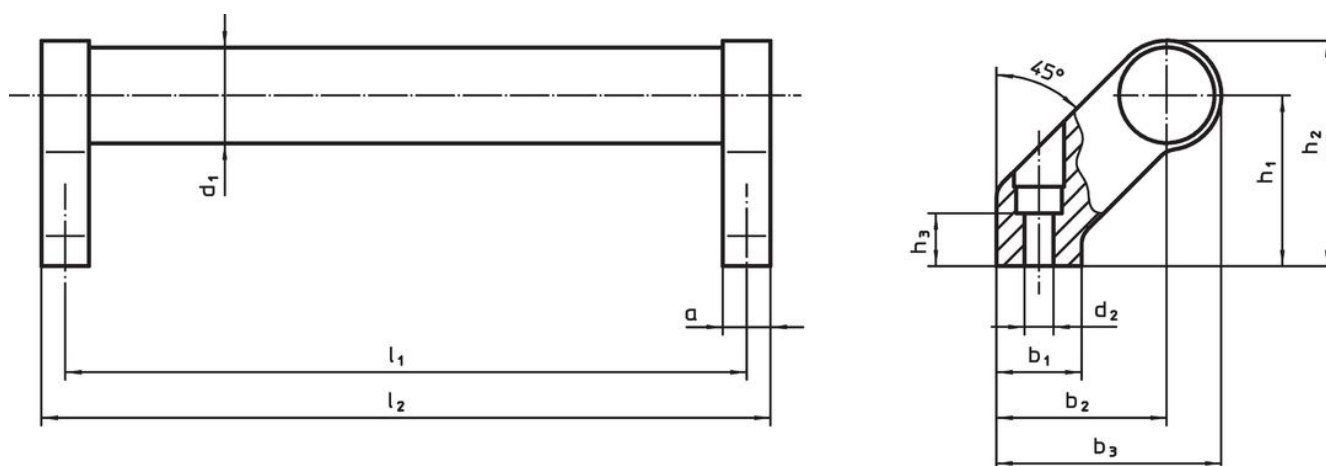
Držadla lze k dílu připevnit zepředu (ovládací strany) pomocí šroubů s válcovou hlavou. Otvor je uzavřen plastovým krytem.

## Další informace

## Poznámky

Nestandardní provedení dle poptávky.

## Výkres s rozměry



## Informace pro objednání

$d_1$	$l_1$ $\pm 0,25$	$a$	$b_1$	$b_2$	Rozměry			$d_2$	$h_1$	$h_2$	$h_3$ min.	$l_2$	Obj. č.
					$b_3$	[mm]	[g]						
černá													
28	400	14	25	50	66	[mm]	6,5	50	66	17	414	520	24321.0620

## Shoda

### Vyhovuje RoHS

Obsahuje olovo - vyhovuje dle výjimek 6a / 6b / 6c

### Obsahuje látky SVHC >0,1% hm.

Obsahuje olovo - seznam SVHC [REACH] k 27.06.2024.

### Obsahuje látky Proposition 65



Olovo může při výskytu způsobit rakovinu a reprodukční poškození.

<https://www.P65Warnings.ca.gov/>

### Bez konfliktních minerálů

Tento produkt neobsahuje žádné látky označené jako "konfliktní minerály" jako je tantal, cín, zlato nebo wolfram z Demokratické republiky Kongo nebo sousedních zemí.