

## Trubková držadla

24321.0590



## Popis produktu

Trubková držadla se používají např. na dveřích stroje.  
Trubková držadla jsou vyrobená z hliníku a vyznačují se ergonomickou a robustní konstrukcí a moderním designem. Toto provedení je vybaveno šikmými nožičkami.

## Materiál

## Držadlo

- Hliník, potažený plastem, černá RAL 9005, mat

## Rukojeť

- Zinkový tlakový odlitek, potažený plastem, černá RAL 9005, mat

## Víčko

- Plast, světle šedá

## Montáž

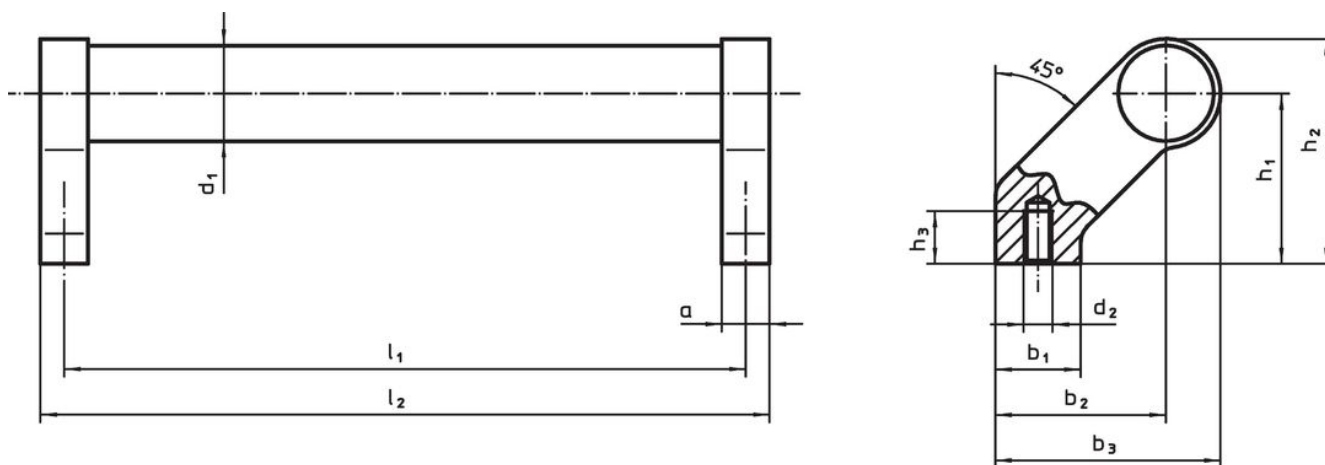
Montáž ze zadní strany.

## Další informace

## Poznámky

Nestandardní provedení dle poptávky.

## Výkres s rozměry



## Informace pro objednání

Rozměry												Obj. č.
$d_1$	$l_1$ $\pm 0,25$	$a$	$b_1$	$b_2$	$b_3$	$d_2$	$h_1$	$h_2$	$h_3$ min.	$l_2$	[g]	
černá												
30	500	17	27	51	68	M8	51	68	15	517	613	24321.0590

## Shoda

## Vyhovuje RoHS

Obsahuje olovo - vyhovuje dle výjimek 6a / 6b / 6c

## Obsahuje látky SVHC &gt;0,1% hm.

Obsahuje olovo - seznam SVHC [REACH] k 27.06.2024.

## Obsahuje látky Proposition 65



Olovo může při výskytu způsobit rakovinu a reprodukční poškození.

<https://www.P65Warnings.ca.gov/>

## Bez konfliktních minerálů

Tento produkt neobsahuje žádné látky označené jako "konfliktní minerály" jako je tantal, cín, zlato nebo wolfram z Demokratické republiky Kongo nebo sousedních zemí.