

## Trubková držadla • straight

24321.0485



### Popis produktu

Trubková držadla se používají např. na dveřích stroje.

### Materiál

#### Držadlo

- Hliník, potažený plastem, černá RAL 9005, mat

#### Rukojeť

- Zinkový tlakový odlitek
- Zinkový tlakový odlitek, potažený plastem, černá RAL 9005, mat

#### Víčko

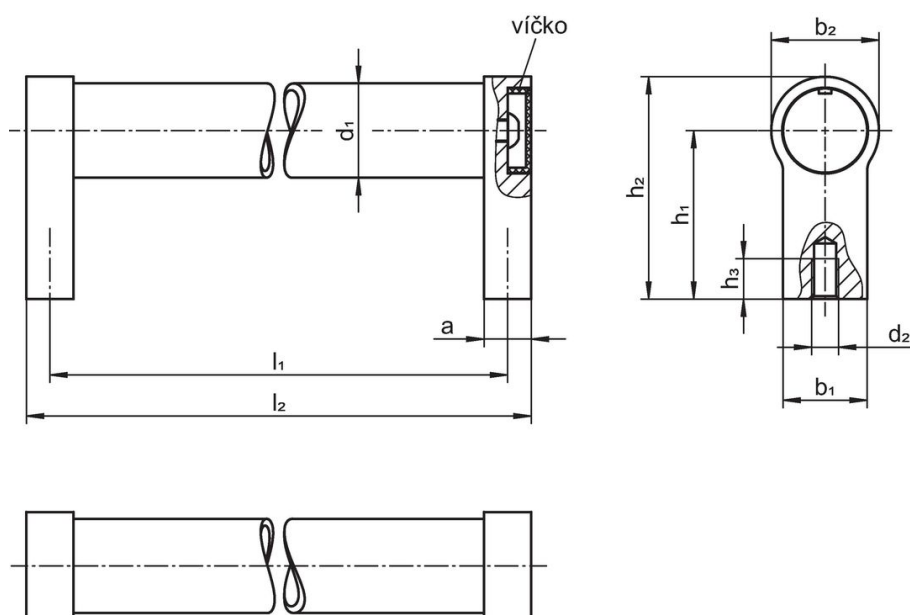
- Plast, světle šedá

### Další informace

#### Poznámky

Nestandardní provedení dle poptávky.

### Výkres s rozměry



### Informace pro objednání

| d <sub>1</sub> | l <sub>1</sub><br>±0,25 | a  | b <sub>1</sub> | Rozměry        |                |                |                        |      | l <sub>2</sub> | [g]        | Obj. č. |
|----------------|-------------------------|----|----------------|----------------|----------------|----------------|------------------------|------|----------------|------------|---------|
|                |                         |    |                | d <sub>2</sub> | h <sub>1</sub> | h <sub>2</sub> | h <sub>3</sub><br>min. | [mm] |                |            |         |
| černá RAL 9005 |                         |    |                |                |                |                |                        |      |                |            |         |
| 30             | 400                     | 17 | 27             | M8             | 51             | 68             | 15                     | 417  | 440            | 24321.0485 |         |

## Shoda

### Vyhovuje RoHS

V souladu se směrnicí 2011/65/EU a směrnicí 2015/863.

### Neobsahuje látky SVHC

Žádné látky SVHC s obsahem vyšším než 0,1% hm. - seznam SVHC k 27.06.2024.

### Neobsahuje látky Proposition 65

Neobsahuje látky Proposition 65.

<https://www.P65Warnings.ca.gov/>

### Bez konfliktních minerálů

Tento produkt neobsahuje žádné látky označené jako "konfliktní minerály" jako je tantal, cín, zlato nebo wolfram z Demokratické republiky Kongo nebo sousedních zemí.