

Trubková držadla • s přední montáží

24321.0120



Popis produktu

Trubková držadla se používají např. na dveřích stroje. Trubková držadla jsou vyrobená z hliníku a vyznačují se ergonomickou a robustní konstrukcí a moderním designem. Toto provedení je vybaveno šikmými nožičkami.

Materiál

Držadlo

- Hliník, eloxovaný

Rukojeť

- Zinkový tlakový odlitek, potažený plastem, stříbrná RAL 9006, mat

Vičko

- Plast, světle šedá

Krytka

- Plast, světle šedá

Montáž

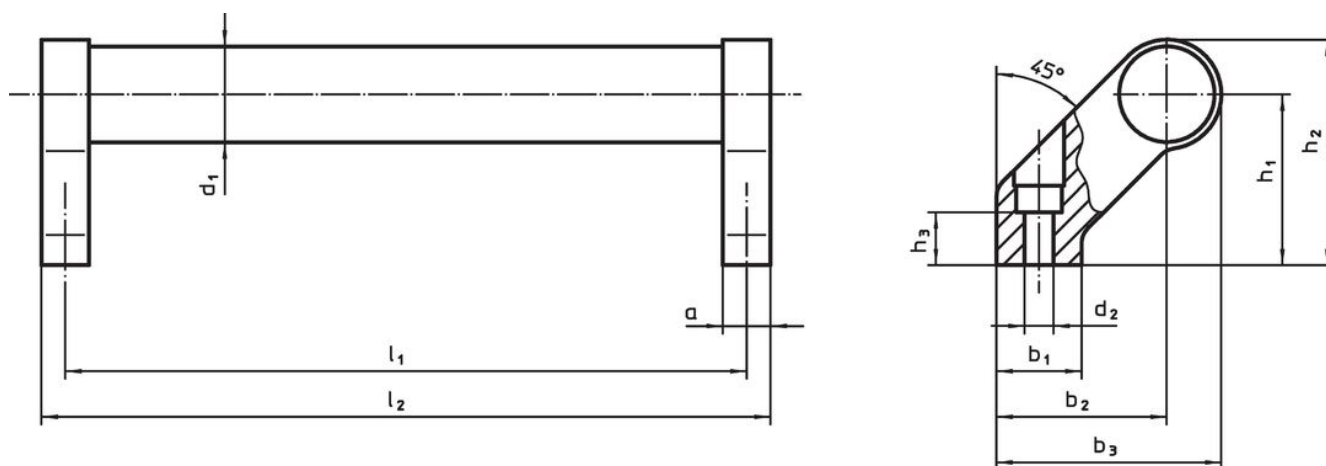
Držadla lze k dílu připevnit zepředu (ovládací strany) pomocí šroubů s válcovou hlavou. Otvor je uzavřen plastovým krytem.

Další informace

Poznámky

Nestandardní provedení dle poptávky.

Výkres s rozměry



Informace pro objednání

d_1	l_1 $\pm 0,25$	a	b_1	b_2	Rozměry					l_2	Obj. č.	
					b_3	d_2	h_1	h_2	h_3 min.			
stříbrná												
28	400	14	25	50	66	6,5	50	66	17	414	520	24321.0120

Shoda

Vyhovuje RoHS

Obsahuje olovo - vyhovuje dle výjimek 6a / 6b / 6c

Obsahuje látky SVHC >0,1% hm.

Obsahuje olovo - seznam SVHC [REACH] k 27.06.2024.

Obsahuje látky Proposition 65



Olovo může při výskytu způsobit rakovinu a reprodukční poškození.

<https://www.P65Warnings.ca.gov/>

Bez konfliktních minerálů

Tento produkt neobsahuje žádné látky označené jako "konfliktní minerály" jako je tantal, cín, zlato nebo wolfram z Demokratické republiky Kongo nebo sousedních zemí.