

## Trubková držadla • s přední montáží

24321.0105



## Popis produktu

Trubková držadla se používají např. na dveřích stroje.  
Trubková držadla jsou vyrobená z hliníku a vyznačují se ergonomickou a robustní konstrukcí a moderním designem. Toto provedení je vybaveno šikmými nožičkami.

## Materiál

## Držadlo

- Hliník, eloxovaný

## Rukojeť

- Zinkový tlakový odlitek, potažený plastem, stříbrná RAL 9006, mat

## Vičko

- Plast, světle šedá

## Krytka

- Plast, světle šedá

## Montáž

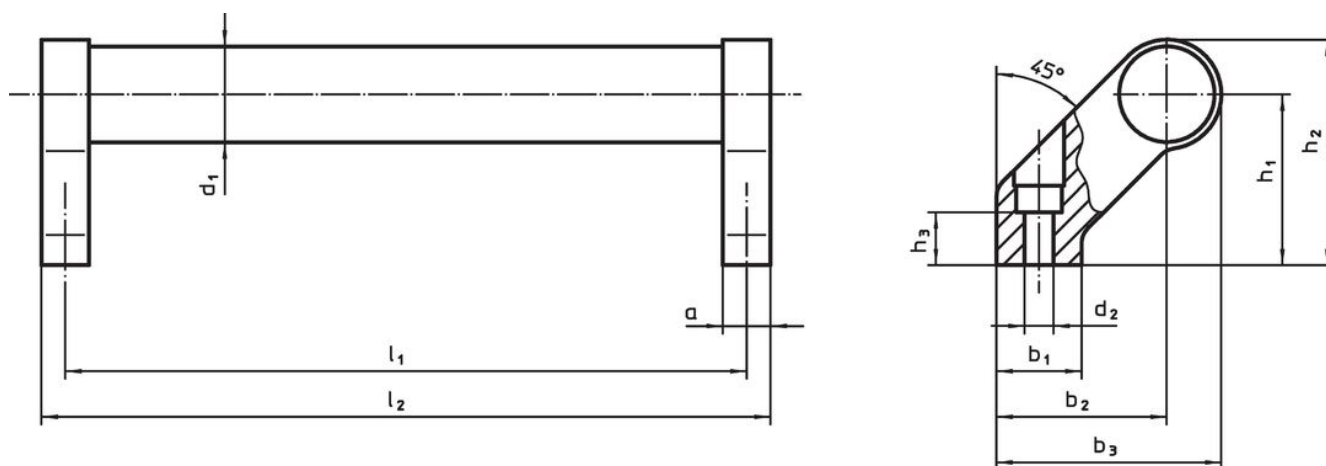
Držadla lze k dílu připevnit zepředu (ovládací strany) pomocí šroubů s válcovou hlavou. Otvor je uzavřen plastovým krytem.

## Další informace


## Poznámky

Nestandardní provedení dle poptávky.

## Výkres s rozměry



## Informace pro objednání

| $d_1$    | $l_1$<br>$\pm 0,25$ | $a$ | $b_1$ | $b_2$ | Rozměry |       |       |       |               |  | Obj. č. |            |
|----------|---------------------|-----|-------|-------|---------|-------|-------|-------|---------------|---|---------|------------|
|          |                     |     |       |       | $b_3$   | $d_2$ | $h_1$ | $h_2$ | $h_3$<br>min. |   |         | $l_2$      |
| stříbrná |                     |     |       |       |         |       |       |       |               |   |         |            |
| 28       | 250                 | 14  | 25    | 50    | 66      | 6,5   | 50    | 66    | 17            | 264   | 437     | 24321.0105 |

## Shoda

### Vyhovuje RoHS

Obsahuje olovo - vyhovuje dle výjimek 6a / 6b / 6c

### Obsahuje látky SVHC >0,1% hm.

Obsahuje olovo - seznam SVHC [REACH] k 27.06.2024.

### Obsahuje látky Proposition 65



Olovo může při výskytu způsobit rakovinu a reprodukční poškození.

<https://www.P65Warnings.ca.gov/>

### Bez konfliktních minerálů

Tento produkt neobsahuje žádné látky označené jako "konfliktní minerály" jako je tantal, cín, zlato nebo wolfram z Demokratické republiky Kongo nebo sousedních zemí.