

Trubková držadla

24321.0075



Popis produktu

Trubková držadla se používají např. na dveřích stroje.
Trubková držadla jsou vyrobená z hliníku a vyznačují se ergonomickou a robustní konstrukcí a moderním designem. Toto provedení je vybaveno šikmými nožičkami.

Materiál

Držadlo

- Hliník, eloxovaný

Rukojeť

- Zinkový tlakový odlitek, potažený plastem, stříbrná RAL 9006, mat

Vičko

- Plast, světle šedá

Montáž

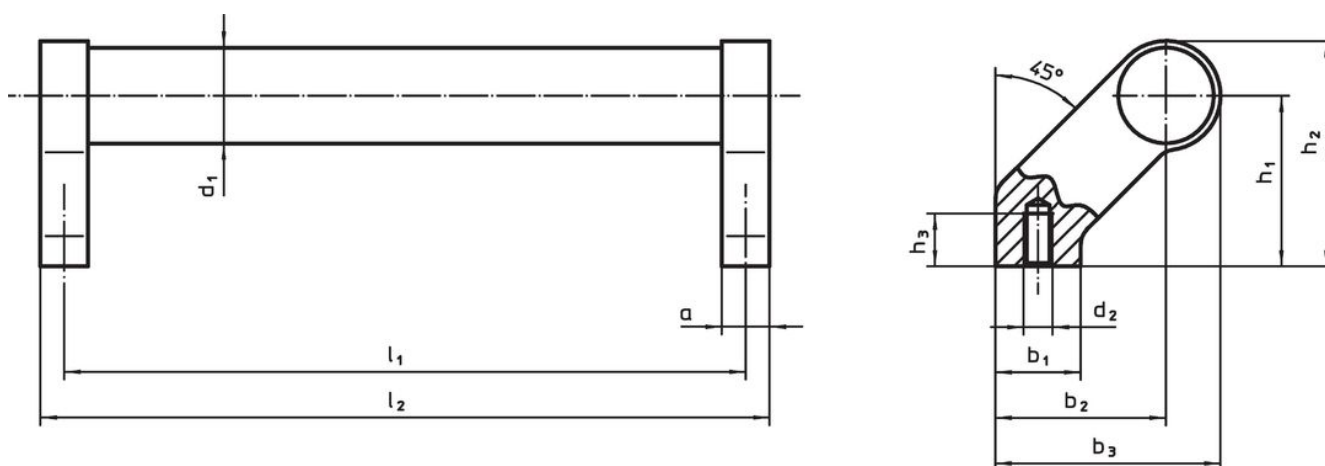
Montáž ze zadní strany.

Další informace

Poznámky

Nestandardní provedení dle poptávky.

Výkres s rozměry



Informace pro objednání

| Rozměry | | | | | | | | | | | Obj. č. | |
|----------|---------------------|-----|-------|-------|-------|-------|-------|-------|---------------|-------|---------|------------|
| d_1 | l_1 $\pm 0,25$ | a | b_1 | b_2 | b_3 | d_2 | h_1 | h_2 | h_3 min. | l_2 | | |
| [mm] | | | | | | | | | | | [g] | |
| stříbrná | | | | | | | | | | | | |
| 30 | 300 | 17 | 27 | 51 | 68 | M8 | 51 | 68 | 15 | 317 | 489 | 24321.0075 |

Shoda

Vyhovuje RoHS

Obsahuje olovo - vyhovuje dle výjimek 6a / 6b / 6c

Obsahuje látky SVHC >0,1% hm.

Obsahuje olovo - seznam SVHC [REACH] k 27.06.2024.

Obsahuje látky Proposition 65



Olovo může při výskytu způsobit rakovinu a reprodukční poškození.
<https://www.P65Warnings.ca.gov/>

Bez konfliktních minerálů

Tento produkt neobsahuje žádné látky označené jako "konfliktní minerály" jako je tantal, cín, zlato nebo wolfram z Demokratické republiky Kongo nebo sousedních zemí.