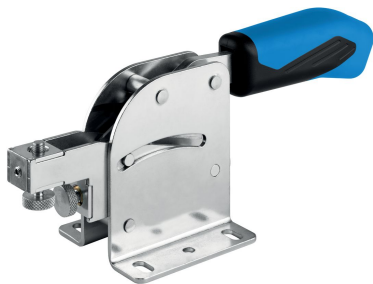


Kombinované upínače • s vodorovnou nohou

23330.4003



Popis produktu

Kombinovaný upínač sdružuje funkce přímého rychloupínače a svislého rychloupínače do jediného upínače. Tím není nutné použít dvou různých pákových rychloupínačů. Vodorovných i svislých upínacích pohybů je dosaženo jednoduchou obsluhou ergonomického držadla.

Současné přesné polohování a bezpečné upnutí je zaručeno.

Pákové rychloupínače jsou vyrobeny z hodnotných komponentů a jsou určeny pro dlouhodobě bezúdržbový provoz.

Ergonomické 2-komponentní držadlo odolné olejům s neklouzavým jemným povrchem a svou velkou plochou úchopu umožňuje vysoký komfort obsluhy.

Materiál

Upínač

- Ocel, zinkovaná, pasivovaná

Nýty

- Nerez

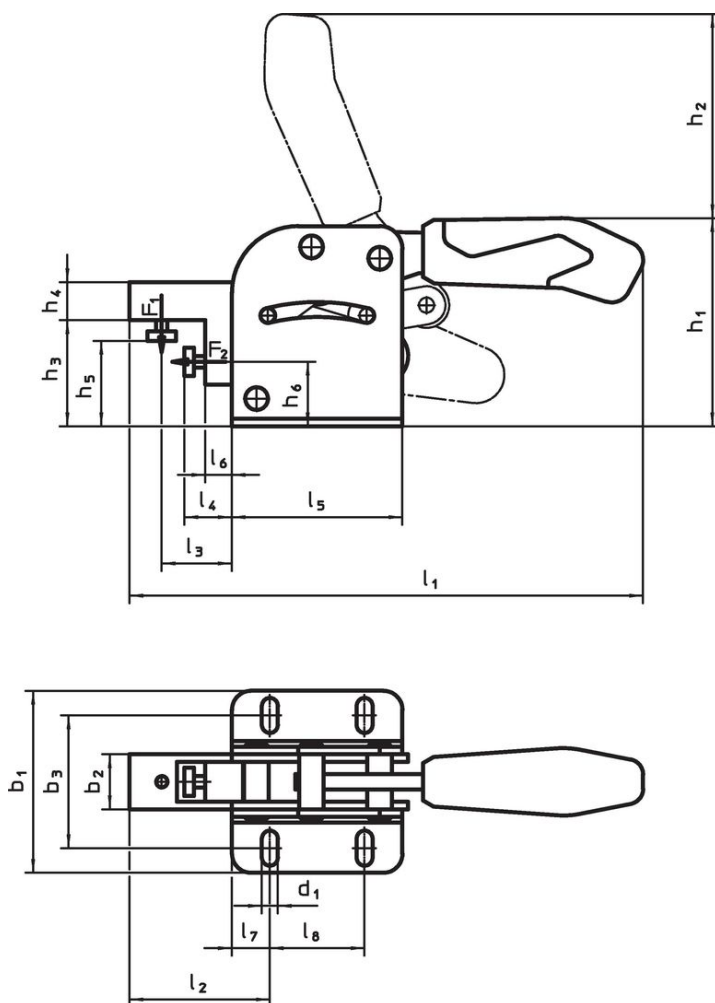
Držadlo

- plast

Přítlačný šroub

- Ocel, zušlechtěná, pozinkovaná

Výkres s rozměry



Informace pro objednání

Velikost	Rozměry																		Přidrzná síla		🌡️		Obj. č.				
	d ₁	b ₁	b ₂	b ₃	h ₁	h ₂	h ₃	h ₄	h ₅ min. max.	h ₅ min. max.	h ₆	l ₁	l ₂	l ₃	l ₄ min. max.	l ₄ min. max.	l ₅	l ₆	l ₇	l ₈	F ₁	F ₂		min.	max.	📦	
Ocel																											
3	6,5	75	19,5	48,5 – 61,5	94	87	46	16	30	40	28	219	56	32	14	24	75	9	12,5	50	2	2	-10	80	714	23330.4003	

Shoda

Vyhovuje RoHS

V souladu se směrnicí 2011/65/EU a směrnicí 2015/863.

Neobsahuje látky SVHC

Žádné látky SVHC s obsahem vyšším než 0,1% hm. - seznam SVHC k 27.06.2024.

Neobsahuje látky Proposition 65

Neobsahuje látky Proposition 65.

<https://www.P65Warnings.ca.gov/>

Bez konfliktních minerálů

Tento produkt neobsahuje žádné látky označené jako "konfliktní minerály" jako je tantal, cín, zlato nebo wolfram z Demokratické republiky Kongo nebo sousedních zemí.