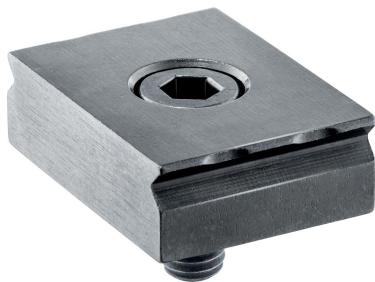


## Upínací drapáky

23290.0103



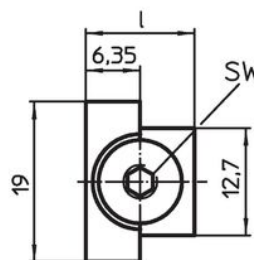
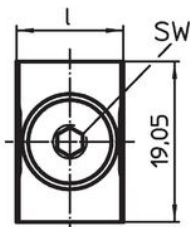
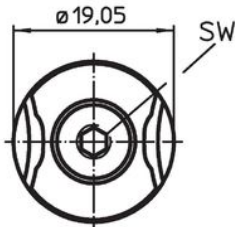
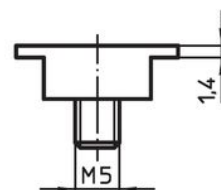
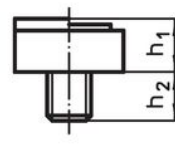
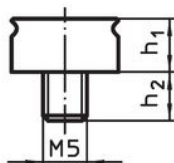
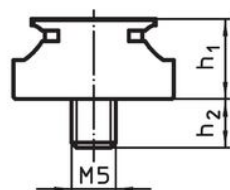
### Popis produktu

Upínací drapáky jsou určeny pro osazení upínacích čelistí a přípravků. Pro jejich usazení postačuje zapaštění do čelistí nebo upevnění pomocí drážky s dírou s vnitřním závitem. Ostré hrany upínacích drapáků svírají obrobek a zabraňují bočnímu pohybu. Doraz může být použit při polohování obrobků.

### Materiál

- Ocel, tvrzená, bryňovaná

### Výkres s rozměry



Obr. 1

Obr. 2

Obr. 3

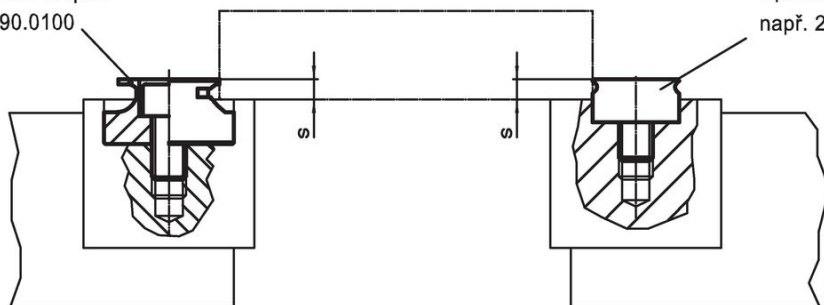
### Informace pro objednání

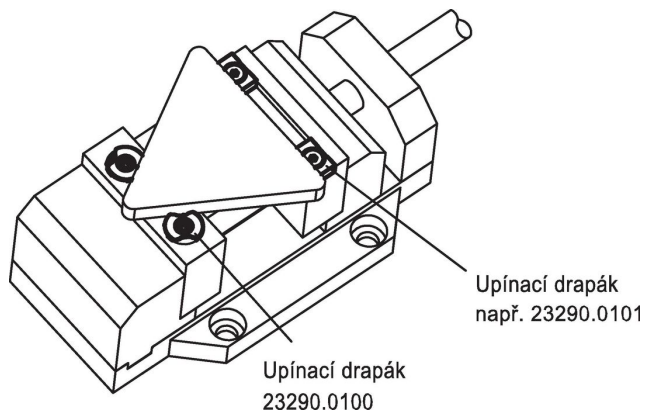
| l                          | h <sub>1</sub> | Rozměry        |      | s       | SW | [g] | Obj. č.    |
|----------------------------|----------------|----------------|------|---------|----|-----|------------|
|                            |                | h <sub>2</sub> | [mm] |         |    |     |            |
| upínací drapák – obrázek 2 |                |                |      |         |    |     |            |
| 25,4                       | 7,92           | 8,1            |      | 1,5 – 3 | 3  | 31  | 23290.0103 |

### Příklad použití

Upínací drapák  
23290.0100

Upínací drapák  
např. 23290.0101





## Shoda

### Vyhovuje RoHS

V souladu se směrnicí 2011/65/EU a směrnicí 2015/863.

### Neobsahuje látky SVHC

Žádné látky SVHC s obsahem vyšším než 0,1% hm. - seznam SVHC k 27.06.2024.

### Neobsahuje látky Proposition 65

Neobsahuje látky Proposition 65.

<https://www.P65Warnings.ca.gov/>

### Bez konfliktních minerálů

Tento produkt neobsahuje žádné látky označené jako "konfliktní minerály" jako je tantal, cín, zlato nebo wolfram z Demokratické republiky Kongo nebo sousedních zemí.