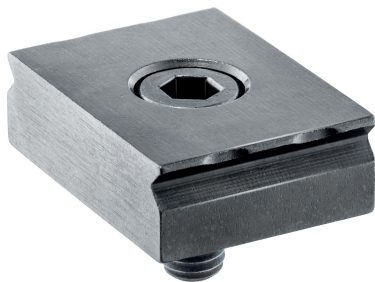


Upínací drapáky

23290.0102



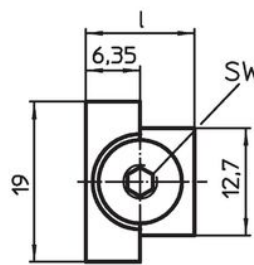
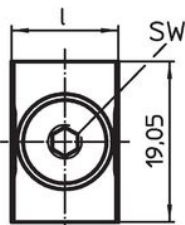
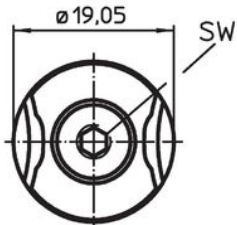
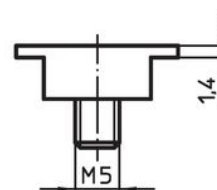
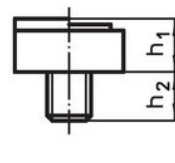
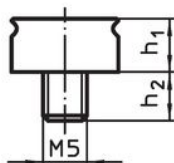
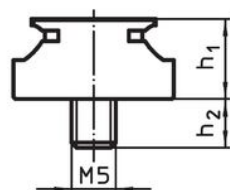
Popis produktu

Upínací drapáky jsou určeny pro osazení upínacích čelistí a přípravků. Pro jejich usazení postačuje zapaštění do čelistí nebo upevnění pomocí drážky s dírou s vnitřním závitem. Ostré hrany upínacích drapáků svírají obrobek a zabraňují bočnímu pohybu. Doraz může být použit při polohování obrobků.

Materiál

- Ocel, tvrzená, bryňovaná

Výkres s rozměry



Obr. 1

Obr. 2

Obr. 3

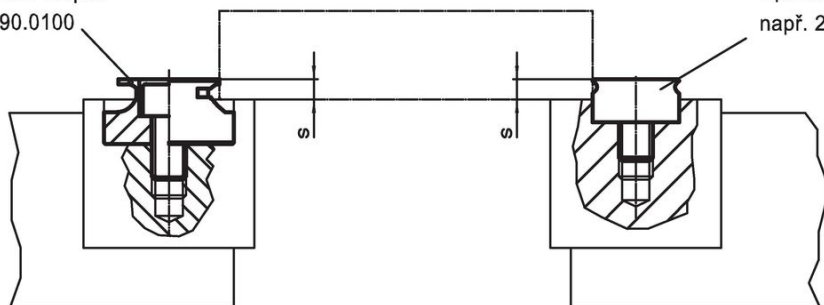
Informace pro objednání

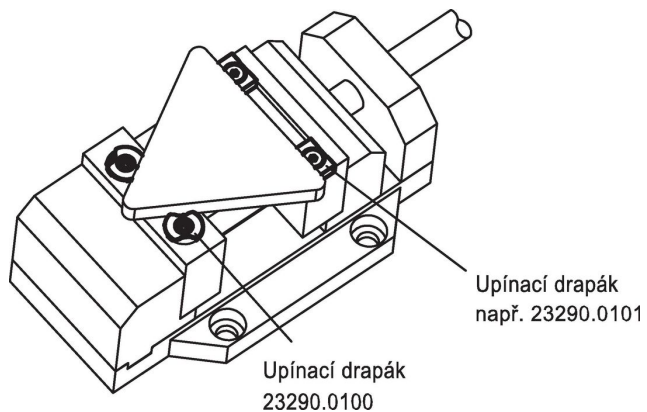
l	h ₁	Rozměry		s	SW [mm]	[g]	Obj. č.
		h ₂	[mm]				
upínací drapák – obrázek 2							
19,05	7,92	8,1		1,5 – 3	3	22	23290.0102

Příklad použití

Upínací drapák
23290.0100

Upínací drapák
např. 23290.0101





Shoda

Vyhovuje RoHS

V souladu se směrnicí 2011/65/EU a směrnicí 2015/863.

Neobsahuje látky SVHC

Žádné látky SVHC s obsahem vyšším než 0,1% hm. - seznam SVHC k 23.01.2024.

Neobsahuje látky Proposition 65

Neobsahuje látky Proposition 65.
<https://www.P65Warnings.ca.gov/>

Bez konfliktních minerálů

Tento produkt neobsahuje žádné látky označené jako "konfliktní minerály" jako je tantal, cín, zlato nebo wolfram z Demokratické republiky Kongo nebo sousedních zemí.