

Klínové rozpěrné upínače dvojité • s obrobitelnými čelistmi

23251.0108



Popis produktu

Utahováním upínacího šroubu se pohybují obě čelisti směrem od sebe a tlačí obrobky proti pevným dorazům.

Čelisti mohou být obrobeny podle tvaru obrobku. Výztuha je zapotřebí jen pro obrobení segmentů, nikoliv pro upínání obrobku.

Materiál

Základní těleso

- Hliník Al

Klín

- Cementační ocel, bryněrovaná

Šroub

- Ocel

Výztuha

- Hliník Al

Montáž

Montáž do závitového otvoru nebo pomocí matice pro T-drážku umožňuje vícenásobné upnutí.

Další informace

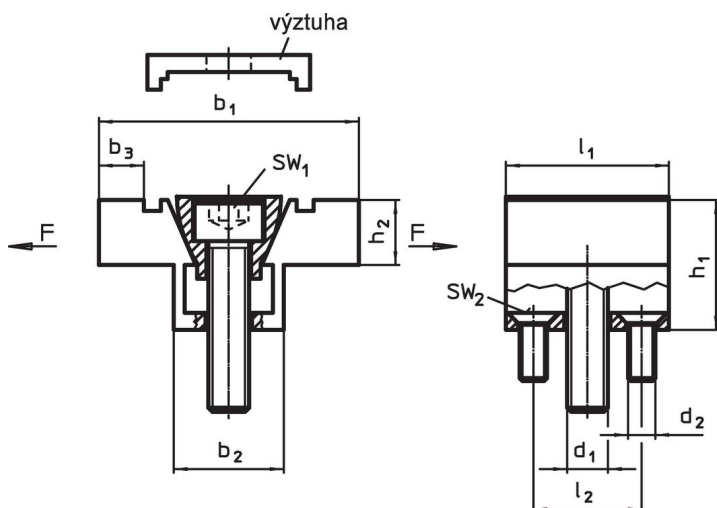
Příslušenství

Matice pro T-drážku (EH 23010.) nutno objednat zvlášť.

Další produkty

- Matice pro T-drážku, DIN 508

Výkres s rozměry

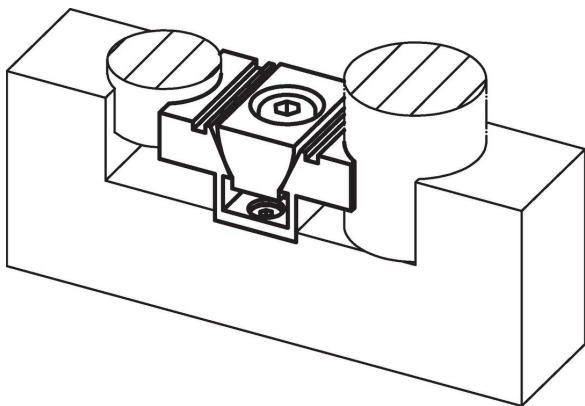


Informace pro objednání

b ₁	b ₂	b ₃ ¹⁾	Rozměry						SW ₁	SW ₂	Upínací síla max.	Utahovací moment max.	🔩	Obj. č.
			h ₁	h ₂	l ₁	l ₂	d ₁	d ₂						
			[mm]						[mm]	[mm]	[kN]	[Nm]	[g]	
50,8	20,8	9,9	25,4	12,7	31,8	20,6	M8	M4	6	2,5	8,9	14,5	128	23251.0108

¹⁾ přídatek pro obrobení

Příklad použití



Shoda

Vyhovuje RoHS

V souladu se směrnicí 2011/65/EU a směrnicí 2015/863.

Neobsahuje látky SVHC

Žádné látky SVHC s obsahem vyšším než 0,1% hm. - seznam SVHC k 27.06.2024.

Neobsahuje látky Proposition 65

Neobsahuje látky Proposition 65.
<https://www.P65Warnings.ca.gov/>

Bez konfliktních minerálů

Tento produkt neobsahuje žádné látky označené jako "konfliktní minerály" jako je tantal, cín, zlato nebo wolfram z Demokratické republiky Kongo nebo sousedních zemí.