

Jištění proti pootočení pro klínové upínače. • pro upínací lišty

23250.0535



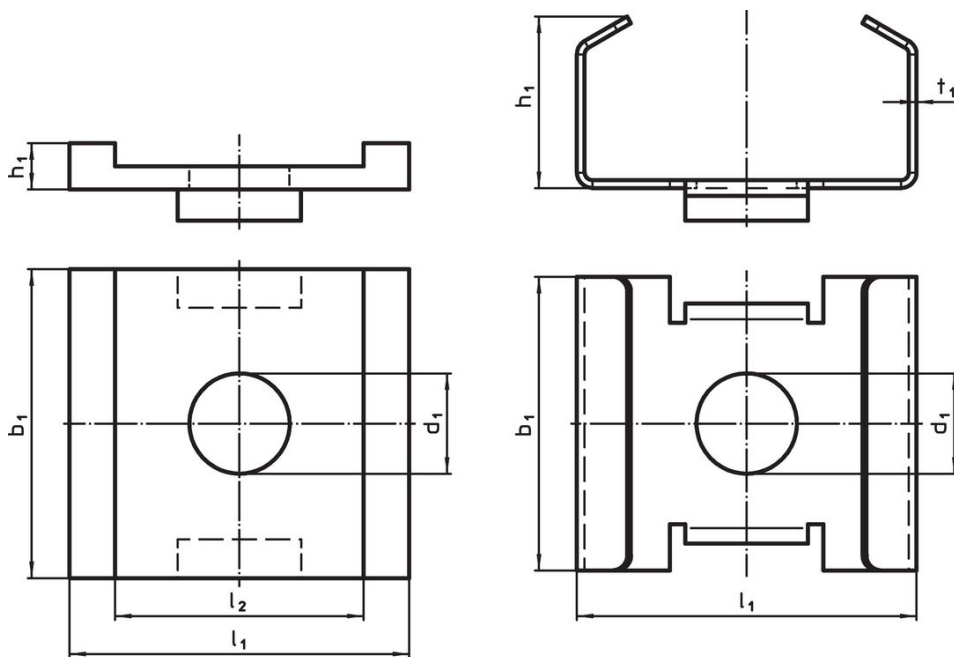
Popis produktu

Obě provedení zabraňují otočení klínového upínacího segmentu na upínací liště. Provedení "Obr. 2" navíc ochrání před poškozením třískami a nečistotami.

Materiál

- Ocel


Výkres s rozměry



Obr. 1

Obr. 2

Informace pro objednání

d ₁	b ₁	Rozměry h ₁ [mm]	l ₁	t ₁	 [g]	Obj. č.
obrázek 2						
13	38	23	44	1	26	23250.0535

Shoda

Vyhovuje RoHS

V souladu se směrnicí 2011/65/EU a směrnicí 2015/863.

Neobsahuje látky SVHC

Žádné látky SVHC s obsahem vyšším než 0,1% hm. - seznam SVHC k 23.01.2024.

Neobsahuje látky Proposition 65

Neobsahuje látky Proposition 65.
<https://www.P65Warnings.ca.gov/>

Bez konfliktních minerálů

Tento produkt neobsahuje žádné látky označené jako "konfliktní minerály" jako je tantal, cín, zlato nebo wolfram z Demokratické republiky Kongo nebo sousedních zemí.