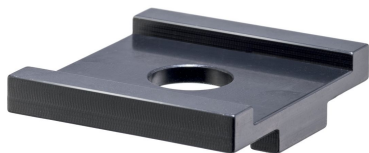


## Jištění proti pootočení pro klínové upínače. • pro upínací lišty

23250.0532



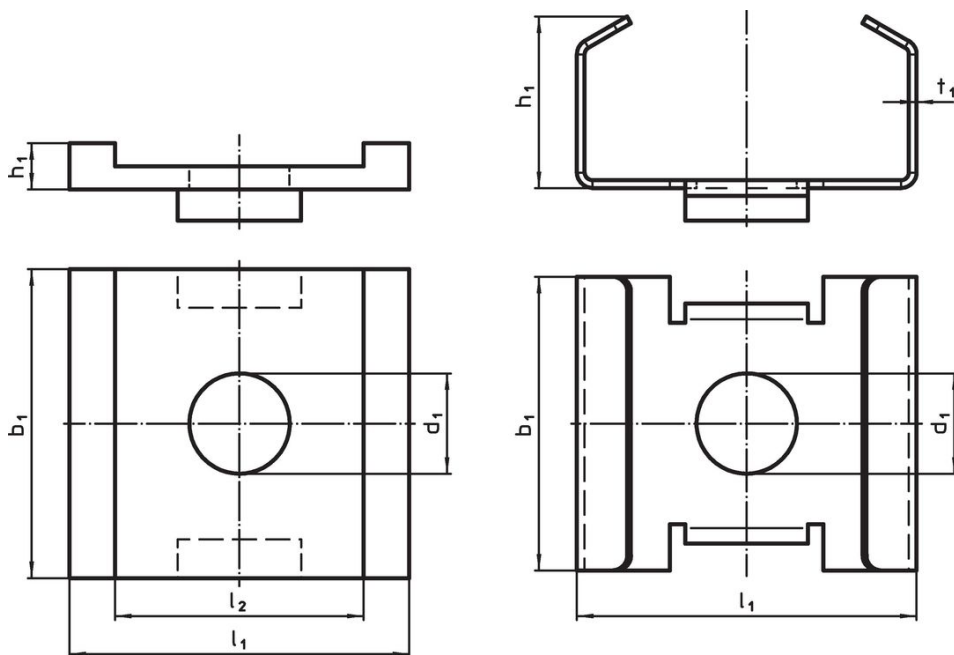
### Popis produktu

Obě provedení zabraňují otočení klínového upínacího segmentu na upínací liště. Provedení "Obr. 2" navíc ochrání před poškozením třískami a nečistotami.

### Materiál

- Ocel

### Výkres s rozměry



Obr. 1

Obr. 2

### Informace pro objednání

d <sub>1</sub>	b <sub>1</sub>	Rozměry			[g]	Obj. č.
		h <sub>1</sub> [mm]	l <sub>1</sub>	l <sub>2</sub>		
<b>obrázek 1</b>						
13	40	3	44	32,2	55	23250.0532

### Shoda

#### Vyhovuje RoHS

V souladu se směrnicí 2011/65/EU a směrnicí 2015/863.

#### Neobsahuje látky SVHC

Žádné látky SVHC s obsahem vyšším než 0,1% hm. - seznam SVHC k 23.01.2024.

#### Neobsahuje látky Proposition 65

Neobsahuje látky Proposition 65.  
<https://www.P65Warnings.ca.gov/>

#### Bez konfliktních minerálů

Tento produkt neobsahuje žádné látky označené jako "konfliktní minerály" jako je tantal, cín, zlato nebo wolfram z Demokratické republiky Kongo nebo sousedních zemí.