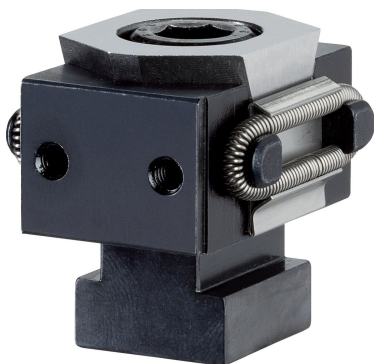


## Klínové rozpěrné upínače • se závitem pro přišroubování, M12

23250.0513



### Popis produktu

Utahováním upínacího šroubu se pohybují oba upínací segmenty směrem od sebe a tlačí obrobek proti pevným dorazům. Dráha posunutí klínového upínacího segmentu při M8 = +/- 0,5 mm, M12 = +/- 1 mm.

### Materiál

#### Základní těleso

- Nástrojová ocel, tvrzená, čistá

#### Šroub

- Zušlechťená ocel, pevnost 12,9

#### Pružina

- Pružinový ocelový drát

#### Upínací čelisti

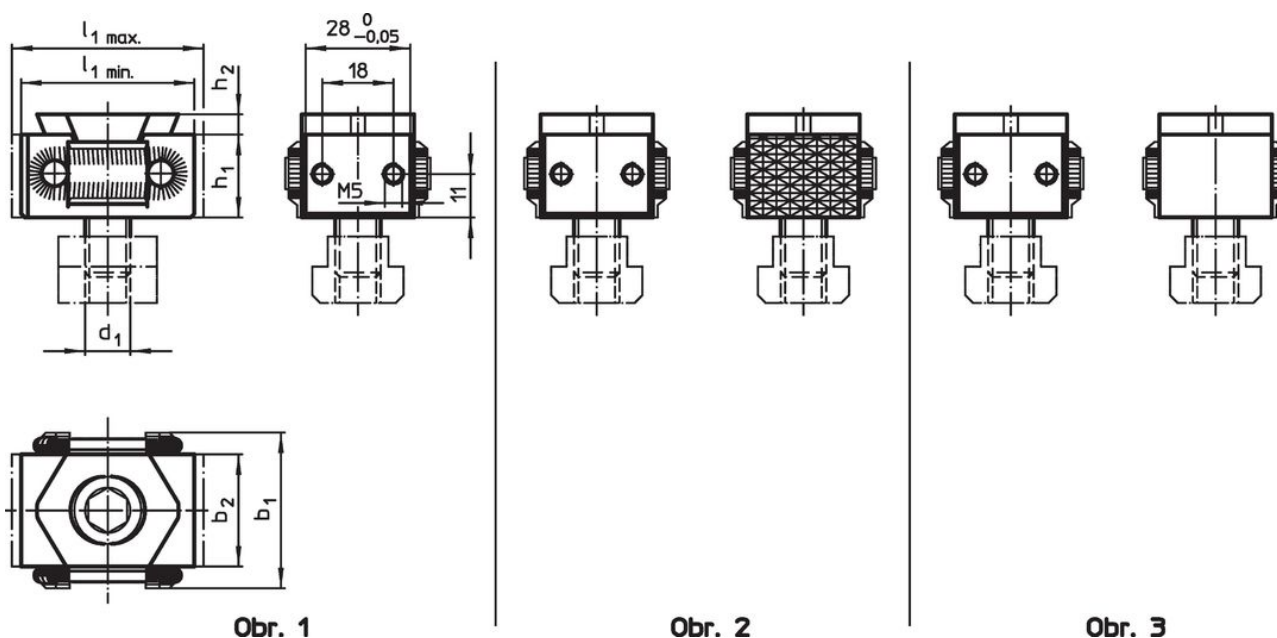
- Nástrojová ocel, tvrzená, broušená, bryněvaná

### Další informace

#### Další produkty

- Klínové rozpěrné upínače

### Výkres s rozměry



### Informace pro objednání

d <sub>1</sub>	l <sub>1</sub> min.	l <sub>1</sub> max.	Rozměry				[g]	Obj. č.
			b <sub>1</sub>	b <sub>2</sub>	h <sub>1</sub>	h <sub>2</sub>		
[mm]								
Upínací čelist s otvory k přišroubování, oboustranná – obrázek 1								
M12	47	54	41	30	22	4	303	23250.0513

## Shoda

### Vyhovuje RoHS

V souladu se směrnicí 2011/65/EU a směrnicí 2015/863.

### Neobsahuje látky SVHC

Žádné látky SVHC s obsahem vyšším než 0,1% hm. - seznam SVHC k 27.06.2024.

### Neobsahuje látky Proposition 65

Neobsahuje látky Proposition 65.  
<https://www.P65Warnings.ca.gov/>

### Bez konfliktních minerálů

Tento produkt neobsahuje žádné látky označené jako "konfliktní minerály" jako je tantal, cín, zlato nebo wolfram z Demokratické republiky Kongo nebo sousedních zemí.