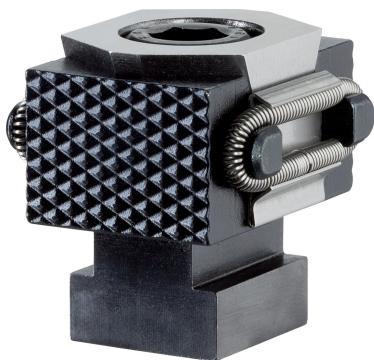


Klínové rozpěrné upínače • hladké / rýhované, M12

23250.0510



Popis produktu

Utahováním upínacího šroubu se pohybují oba upínací segmenty směrem od sebe a tlačí obrobek proti pevným dorazům. Dráha posunutí klínového upínacího segmentu při M8 = +/- 0,5 mm, M12 = +/- 1 mm.

Materiál

Základní těleso

- Nástrojová ocel, tvrzená, čistá

Šroub

- Zušlechťená ocel, pevnost 12.9

Pružina

- Pružinový ocelový drát

Upínací čelisti

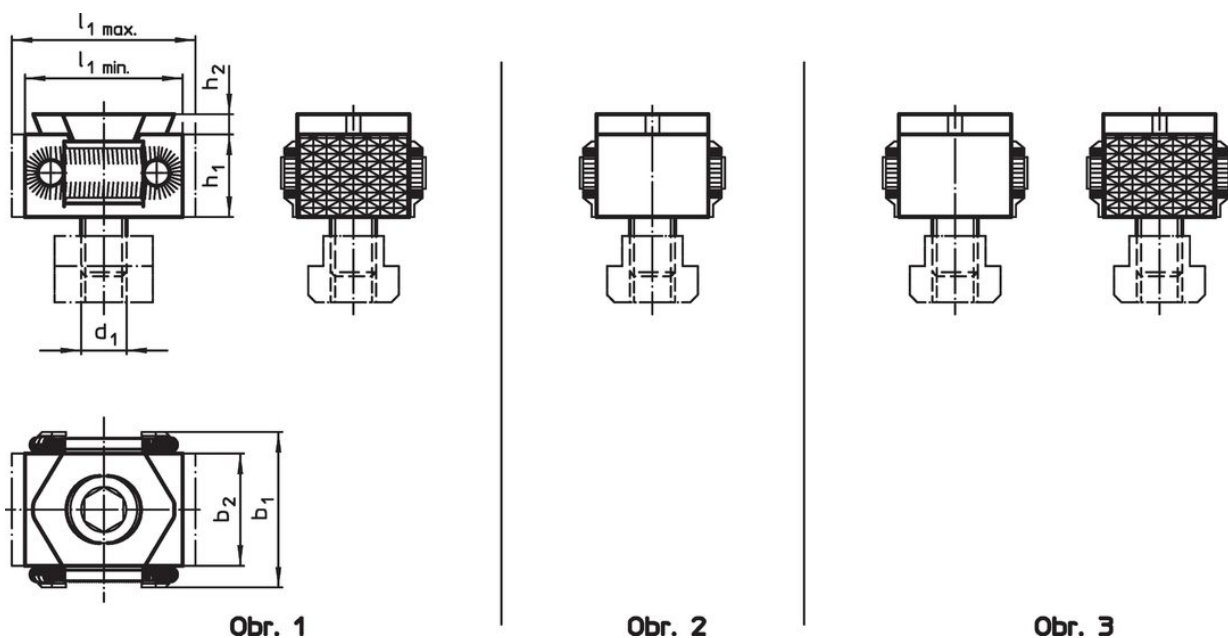
- Nástrojová ocel, tvrzená, broušená, bryněrovaná

Další informace

Další produkty

- Klínové rozpěrné upínače

Výkres s rozměry



Informace pro objednání

| d ₁ | l ₁ min. | l ₁ max. | Rozměry | | | | [g] | Obj. č. |
|---|------------------------|------------------------|----------------|----------------|----------------|----------------|-----|------------|
| | | | b ₁ | b ₂ | h ₁ | h ₂ | | |
| [mm] | | | | | | | | |
| Upínací čelisti rýhované, oboustranné – obrázek 1 | | | | | | | | |
| M12 | 42 | 49 | 41 | 30 | 22 | 4 | 282 | 23250.0510 |

Shoda

Vyhovuje RoHS

V souladu se směrnicí 2011/65/EU a směrnicí 2015/863.

Neobsahuje látky SVHC

Žádné látky SVHC s obsahem vyšším než 0,1% hm. - seznam SVHC k 27.06.2024.

Neobsahuje látky Proposition 65

Neobsahuje látky Proposition 65.
<https://www.P65Warnings.ca.gov/>

Bez konfliktních minerálů

Tento produkt neobsahuje žádné látky označené jako "konfliktní minerály" jako je tantal, cín, zlato nebo wolfram z Demokratické republiky Kongo nebo sousedních zemí.