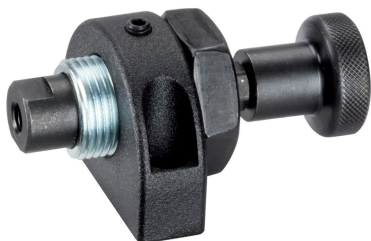


Přítlačné elementy • s čepem zajištěným proti přetočení

23230.0512



Popis produktu

Přítlačný element umožňuje snadné a bezpečné polohování obrobků nebo dílů proti dorazům a opěrkám před samotným upnutím nebo montáží.
Provedení s vnitřním závitem umožňuje individuální nasazení dalšího elementu.

Materiál

Čípek

- Ocel, tvrzená, bryňovaná

Pouzdro

- Ocel, zinkovaná

Závitový kolík

- Ocel, bryňovaná, s mosazným čepem

Držák

- Zinkový tlakový odlitek, potažený plastem, černý

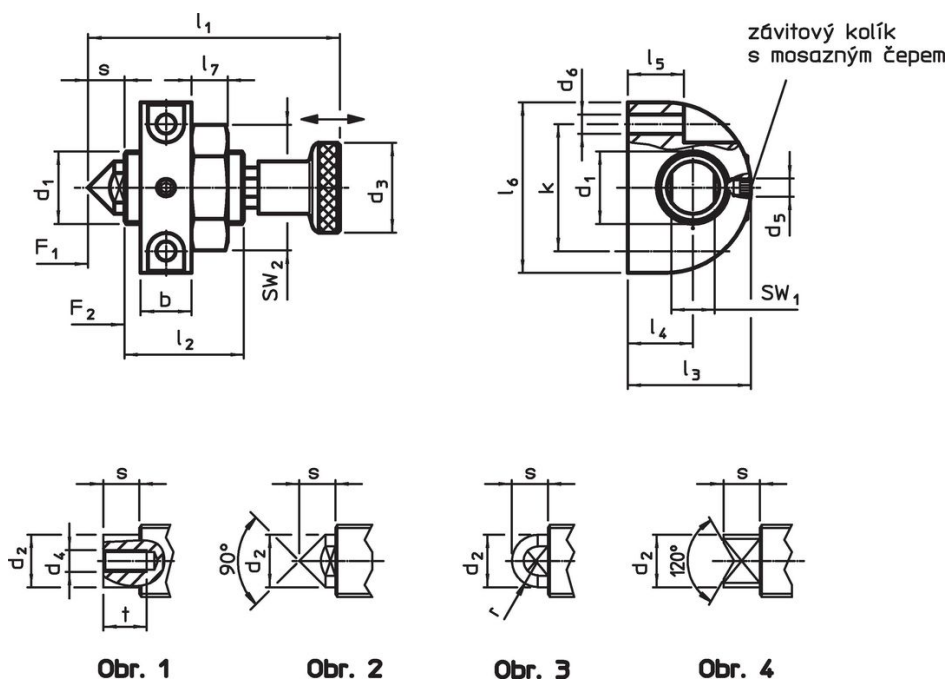
Držadlo

- Ocel, bryňovaná

Kontramatice

- Ocel, bryňovaná

Výkres s rozměry

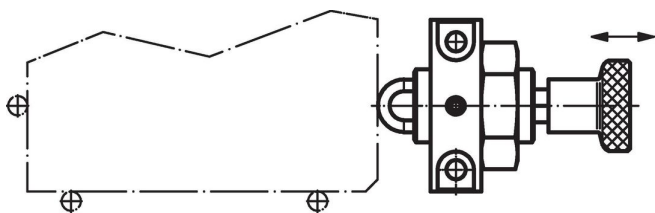


Informace pro objednání

Rozměry															Zdvih s	SW		Síla pružiny ¹⁾		max.	[g]	Obj. č.	
d ₁	d ₂	d ₃	d ₄	d ₅	d ₆	l ₁	l ₂	l ₃	l ₄	l ₅	l ₆	l ₇	t	b		k	SW ₁	SW ₂	F ₁				F ₂
[mm]															[mm]	[mm]		[N]					
s vnitřním závitem – obrázek 1																							
M16 x 1,5	12	21	M5	M5	5,3	56	27	34	18	15,5	47	8	10	14	35	8	10	24	25	71	100	153	23230.0512

¹⁾ statistická střední hodnota

Příklad použití



Shoda

Vyhovuje RoHS

Obsahuje olovo - vyhovuje dle výjimek 6a / 6b / 6c

Obsahuje látky SVHC >0,1% hm.

Obsahuje olovo - seznam SVHC [REACH] k 27.06.2024.

Obsahuje látky Proposition 65



Olovo může při výskytu způsobit rakovinu a reprodukční poškození.

<https://www.P65Warnings.ca.gov/>

Bez konfliktních minerálů

Tento produkt neobsahuje žádné látky označené jako "konfliktní minerály" jako je tantal, cín, zlato nebo wolfram z Demokratické republiky Kongo nebo sousedních zemí.