

Naváděcí pouzdra • bez prstence, DIN 179 A

23112.0723



Popis produktu

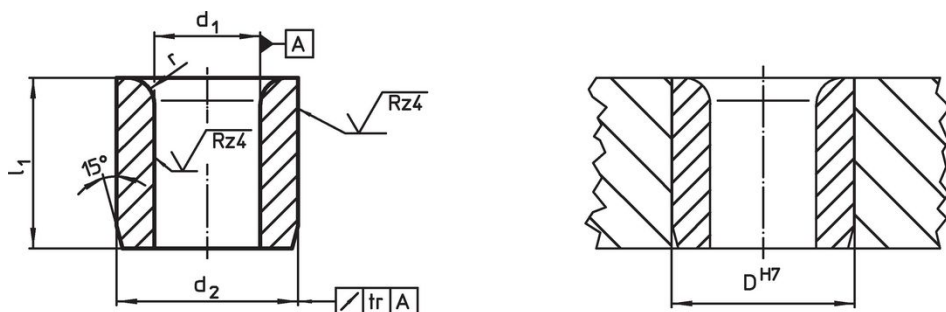
Slouží např. ve vrtacích přípravcích jako vedení a zabezpečují opakovaně požadovanou přesnost.

Tvrzená a broušená pouzdra lze použít jako vrtací pouzdra nebo vedení hřídelí pro jejich odolnost proti opotřebení.

Materiál

- Cementační ocel, tvrzená

Výkres s rozměry



Informace pro objednání

Rozměry				Montážní otvor	[g]	Obj. č.
d ₁	l ₁	d ₂	r	D		
F7		n6		H7		
[mm]				[mm]		
22	45	30	3	30	113	23112.0723

Shoda

Vyhovuje RoHS

Obsahuje olovo - vyhovuje dle výjimek 6a / 6b / 6c

Obsahuje látky SVHC >0,1% hm.

Obsahuje olovo - seznam SVHC [REACH] k 23.01.2024

Obsahuje látky Proposition 65



Olovo může při výskytu způsobit rakovinu a reprodukční poškození.

<https://www.P65Warnings.ca.gov/>

Bez konfliktních minerálů

Tento produkt neobsahuje žádné látky označené jako "konfliktní minerály" jako je tantal, cín, zlato nebo wolfram z Demokratické republiky Kongo nebo sousedních zemí.