

## Naváděcí pouzdra • bez prstence, DIN 179 A

23112.0571



### Popis produktu

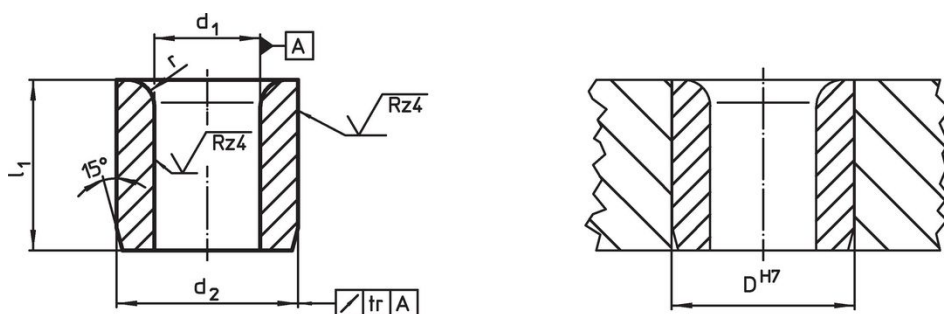
Slouží např. ve vrtacích přípravcích jako vedení a zabezpečují opakovaně požadovanou přesnost.

Tvrzená a broušená pouzdra lze použít jako vrtací pouzdra nebo vedení hřídelí pro jejich odolnost proti opotřebení.

### Materiál

- Cementační ocel, tvrzená

### Výkres s rozměry



### Informace pro objednání

$d_1$ F7	$l_1$	Rozměry $d_2$ n6 [mm]	$r$	Montážní otvor D H7 [mm]	 [g]	Obj. č.
7	16	12	1,5	12	9,1	23112.0571

### Shoda

#### Vyhovuje RoHS

Obsahuje olovo - vyhovuje dle výjimek 6a / 6b / 6c

#### Obsahuje látky SVHC >0,1% hm.

Obsahuje olovo - seznam SVHC [REACH] k 27.06.2024.

#### Obsahuje látky Proposition 65



Olovo může při výskytu způsobit rakovinu a reprodukční poškození.

<https://www.P65Warnings.ca.gov/>

#### Bez konfliktních minerálů

Tento produkt neobsahuje žádné látky označené jako "konfliktní minerály" jako je tantal, cín, zlato nebo wolfram z Demokratické republiky Kongo nebo sousedních zemí.