

Pouzdra • pro upínací čep, k nalisování

23111.0762



Popis produktu

Tato pouzdra pro upínací čepy jsou montována do protikusu.

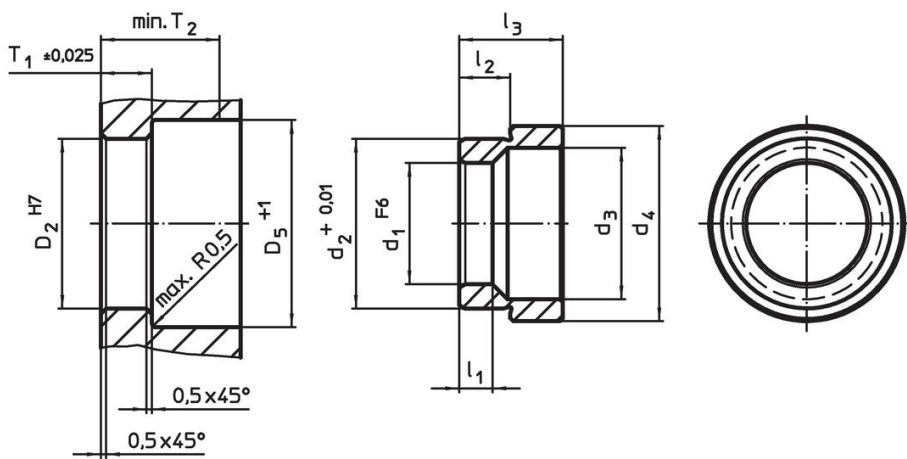
Materiál

- Cementační ocel, tvrzená, bryněrovaná

Montáž

Pouzdro pro upínací čep k nalisování se lehkým tlakem vtačí do pracovního stolu stroje nebo do základové desky.

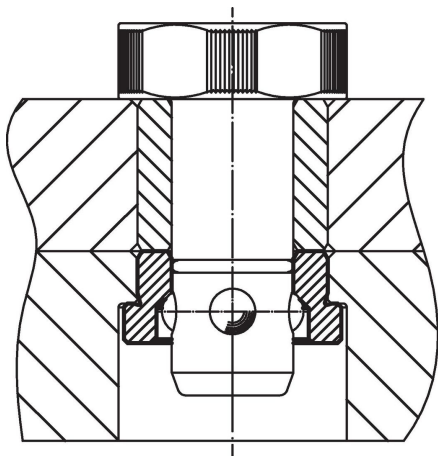
Výkres s rozměry



Informace pro objednání

d ₁ F6	d ₂ +0,01	d ₃	Rozměry			Montážní otvor				Obj. č.		
			d ₄ [mm]	l ₁	l ₂	l ₃	D ₂ H7	D ₅ +1	T ₁ ±0,02		T ₂ min.	
16	22,03	20	28,6	5,25	6,9	12,1	22	31	7,25	22	22	23111.0762

Příklad použití



Shoda

Vyhovuje RoHS

V souladu se směrnicí 2011/65/EU a směrnicí 2015/863.

Neobsahuje látky SVHC

Žádné látky SVHC s obsahem vyšším než 0,1% hm. - seznam SVHC k 23.01.2024.

Neobsahuje látky Proposition 65

Neobsahuje látky Proposition 65.

<https://www.P65Warnings.ca.gov/>

Bez konfliktních minerálů

Tento produkt neobsahuje žádné látky označené jako "konfliktní minerály" jako je tantal, cín, zlato nebo wolfram z Demokratické republiky Kongo nebo sousedních zemí.