

Unášecí kameny • DIN 2079

23100.0245



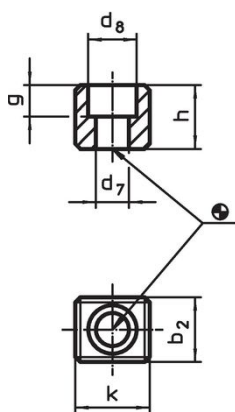
Popis produktu

Tyto unášecí kameny jsou vyrobeny podle DIN 2079.

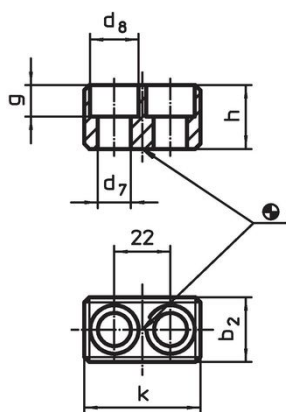
Materiál

- Legovaná ocel, tvrzená, bryňovaná, broušená

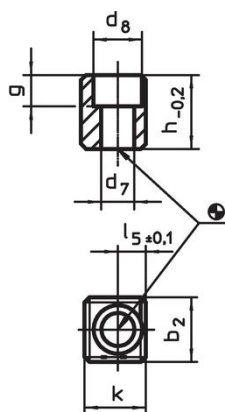
Výkres s rozměry



Obr. 1



Obr. 2

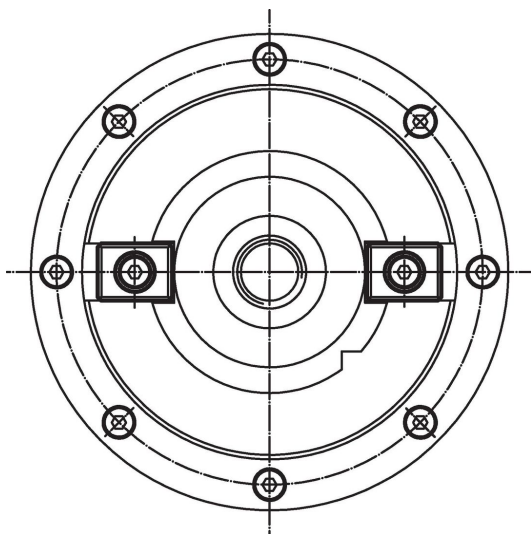


Obr. 3

Informace pro objednání

Vřetenová hlava č.	Rozměry							Pro šrouby ISO 4762	Obj. č.	
	k	b ₂ h ₅	d ₇	d ₈	g	h	l ₅ ±0,1			[mm]
pro vřetenové hlavy č. 30 až 50, provedení C – obrázek 3										
45	17,5	19	8,4	13,5	10	26	7,5	M8 x 25	48	23100.0245

Příklad použití



Shoda

Vyhovuje RoHS

V souladu se směrnicí 2011/65/EU a směrnicí 2015/863.

Neobsahuje látky SVHC

Žádné látky SVHC s obsahem vyšším než 0,1% hm. - seznam SVHC k 27.06.2024.

Neobsahuje látky Proposition 65

Neobsahuje látky Proposition 65.

<https://www.P65Warnings.ca.gov/>

Bez konfliktních minerálů

Tento produkt neobsahuje žádné látky označené jako "konfliktní minerály" jako je tantal, cín, zlato nebo wolfram z Demokratické republiky Kongo nebo sousedních zemí.