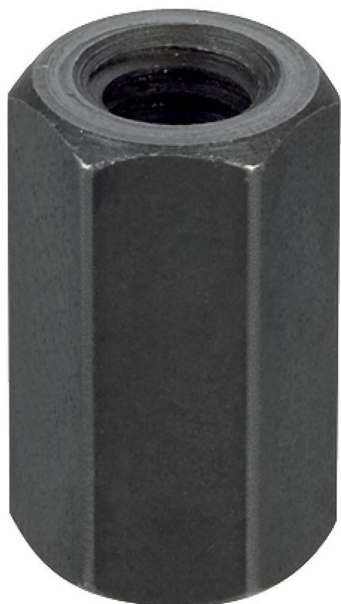


Prodlužovací matice • (výška 3 d)

23090.0030



Popis produktu

Prodlužovací matice jsou ve srovnání se šestihrannou maticí dle DIN 6330 prodloužené a jsou vhodné zejména jako spojovací kusy pro závrtné šrouby.

Materiál

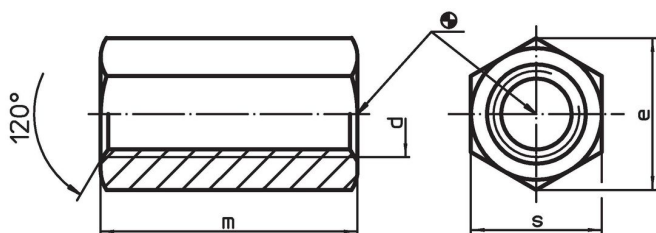
- Zušlechťená ocel, pevnost 10, fosfátovaná

Další informace


Odkazy

Utahovací momenty a pevnosti viz. příloha -
Technická data -

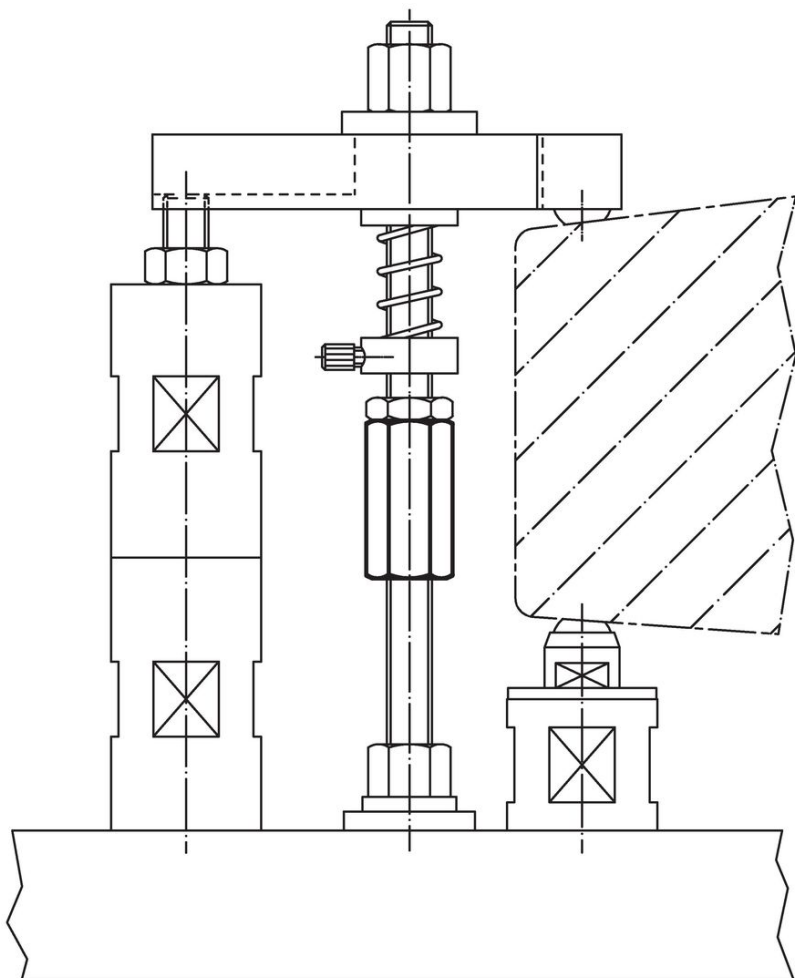
Výkres s rozměry



Informace pro objednání

| d | e | Rozměry | | | Obj. č. |
|-----|------|---------|----|---|------------|
| | | m | s |  | |
| | [mm] | | | [g] | |
| M30 | 53,1 | 90 | 46 | 819 | 23090.0030 |

Příklad použití



Shoda

Vyhovuje RoHS

V souladu se směrnicí 2011/65/EU a směrnicí 2015/863.

Neobsahuje látky SVHC

Žádné látky SVHC s obsahem vyšším než 0,1% hm. - seznam SVHC k 23.01.2024.

Neobsahuje látky Proposition 65

Neobsahuje látky Proposition 65.
<https://www.P65Warnings.ca.gov/>

Bez konfliktních minerálů

Tento produkt neobsahuje žádné látky označené jako "konfliktní minerály" jako je tantal, cín, zlato nebo wolfram z Demokratické republiky Kongo nebo sousedních zemí.