

Šrouby s okem • DIN 444, provedení B

22980.0414



Popis produktu

Šroub s okem dle DIN 444, avšak jako ocelové provedení s vyšší pevností 8.8. Provedení z nerez A2-50 má pevnost v tahu min. 500 N/mm².

Materiál

- Nerez 1.4301

Další informace

Poznámky

Nestandardní provedení dle poptávky.

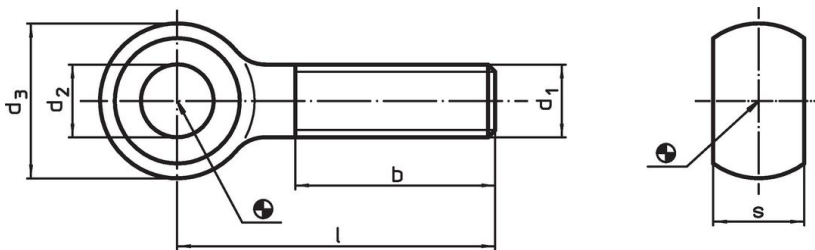
Odkazy

Utahovací momenty viz příloha - Technická data -

Další produkty

- Šrouby s okem, DIN 444, provedení B, pevnost 8.8 přesné

Výkres s rozměry



Informace pro objednání

Rozměry							Obj. č.
d ₁	l	d ₂ H9	d ₃	b	s	[g]	
[mm]							
Nerez							
M6	40	6	14	18	7	11	22980.0414

Shoda

Vyhovuje RoHS

V souladu se směrnicí 2011/65/EU a směrnicí 2015/863.

Neobsahuje látky SVHC

Žádné látky SVHC s obsahem vyšším než 0,1% hm. - seznam SVHC k 23.01.2024.

Neobsahuje látky Proposition 65

Neobsahuje látky Proposition 65.

<https://www.P65Warnings.ca.gov/>

Bez konfliktních minerálů

Tento produkt neobsahuje žádné látky označené jako "konfliktní minerály" jako je tantal, cín, zlato nebo wolfram z Demokratické republiky Kongo nebo sousedních zemí.