

Šrouby s okem • DIN 444, provedení B

22980.0298



Popis produktu

Šroub s okem dle DIN 444, avšak jako ocelové provedení s vyšší pevností 8.8. Provedení z nerez A2-50 má pevnost v tahu min. 500 N/mm².

Materiál

- Zušlechtěná ocel, pevnost 8.8, černá

Další informace

Poznámky

Nestandardní provedení dle poptávky.

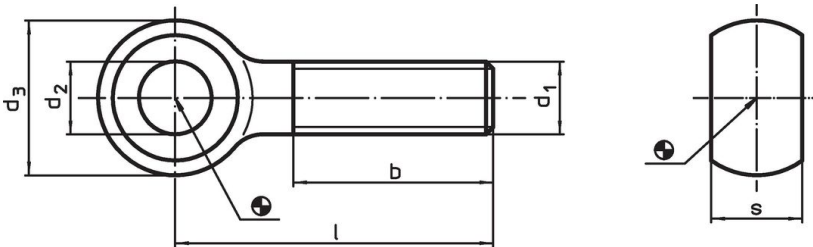
Odkazy

Utahovací momenty viz příloha - Technická data -

Další produkty

- Šrouby s okem, DIN 444, provedení B, pevnost 8.8 přesné

Výkres s rozměry



Informace pro objednání

d ₁	l	Rozměry			b	s	[g]	Obj. č.
		d ₂ H9 [mm]	d ₃					
Zušlechtěná ocel								
M16	100	16	32	38	17	190	22980.0298	

Shoda

Vyhovuje RoHS

V souladu se směrnicí 2011/65/EU a směrnicí 2015/863.

Neobsahuje látky SVHC

Žádné látky SVHC s obsahem vyšším než 0,1% hm. - seznam SVHC k 23.01.2024.

Neobsahuje látky Proposition 65

Neobsahuje látky Proposition 65.

<https://www.P65Warnings.ca.gov/>

Bez konfliktních minerálů

Tento produkt neobsahuje žádné látky označené jako "konfliktní minerály" jako je tantal, cín, zlato nebo wolfram z Demokratické republiky Kongo nebo sousedních zemí.