

## Šrouby s okem • DIN 444, provedení B

22980.0236



### Popis produktu

Šroub s okem dle DIN 444, avšak jako ocelové provedení s vyšší pevností 8.8. Provedení z nerez A2-50 má pevnost v tahu min. 500 N/mm<sup>2</sup>.

### Materiál

- Zušlechťená ocel, pevnost 8.8, černá

### Další informace

#### Poznámky

Nestandardní provedení dle poptávky.

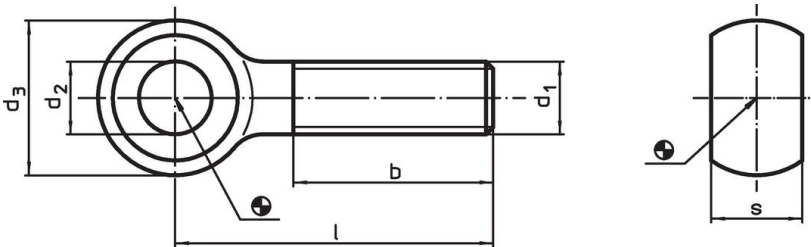
#### Odkazy

Utahovací momenty viz příloha - Technická data -

#### Další produkty

- Šrouby s okem, DIN 444, provedení B, pevnost 8.8 přesné

### Výkres s rozměry



### Informace pro objednání

Rozměry							Obj. č.
d <sub>1</sub>	l	d <sub>2</sub> H9	d <sub>3</sub>	b	s	[g]	
[mm]							[g]
Zušlechťená ocel							
M8	60	8	18	22	9	30	22980.0236

### Shoda

#### Vyhovuje RoHS

V souladu se směrnicí 2011/65/EU a směrnicí 2015/863.

#### Neobsahuje látky SVHC

Žádné látky SVHC s obsahem vyšším než 0,1% hm. - seznam SVHC k 27.06.2024.

#### Neobsahuje látky Proposition 65

Neobsahuje látky Proposition 65.

<https://www.P65Warnings.ca.gov/>

#### Bez konfliktních minerálů

Tento produkt neobsahuje žádné látky označené jako "konfliktní minerály" jako je tantal, cín, zlato nebo wolfram z Demokratické republiky Kongo nebo sousedních zemí.