

Expander® ucpávky • s trnem  
 22880.0305



**Popis produktu**

Expander® ucpávky slouží k jistému, rychlému a cenově výhodnému uzavření otvorů kapalinových systémů, např. u hydraulických rozvaděčů přípravku. U provedení s trnem se používá nářadí usnadňující montáž. Pouzdro a trn jsou předem zkompletovány - vhodné pro automatické zpracování. **Věnujte pozornost technickým pokynům k těmto produktovým stránkám.**

**Materiál**

**Pouzdro**

- Cementační ocel, popouštěná

**Kolík**

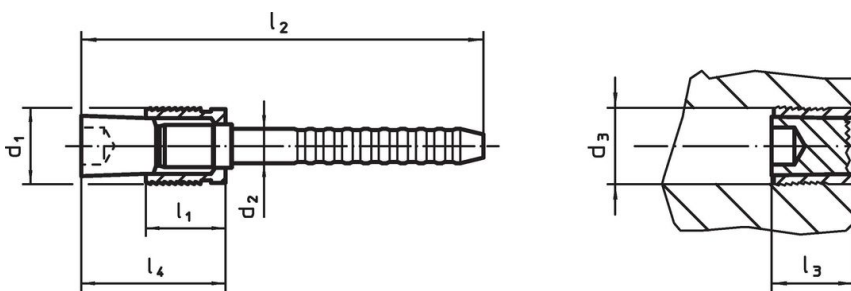
- Ocel

**Další informace**

**Další produkty**

- Montážní nářadí, pro Expander® ucpávky s trnem

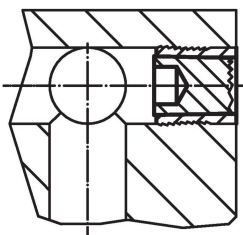
**Výkres s rozměry**



**Informace pro objednání**

Rozměry								Obj. č.
d <sub>1</sub>	d <sub>2</sub>	d <sub>3</sub> +0,12 0	l <sub>1</sub>	l <sub>2</sub>	l <sub>3</sub> max.	l <sub>4</sub> max.		
[mm]								[g]
5	3	5	5,5	41	7,5	10	2,5	22880.0305

**Příklad použití**



Provozní a zkušební tlaky pro Expander® ucpávky s trnem

Materiál vestavby	ETG-100 AISI 1144	C15Pb 1.0403	GG-25 DIN 1691	GGG-50 DIN 1693	AlCuMg2 3.1354	AlMgSiPb 3.0615	G-AISI7Mg 3.2371
d <sub>1</sub> 4-10 mm	Provozní tlak p [bar]						
	500	500	500	500	500	450	450
	pTest [bar]						
	1600	1600	1600	1600	1600	1400	1400

## Shoda

### Vyhovuje RoHS

Obsahuje olovo - vyhovuje dle výjimek 6a / 6b / 6c

### Obsahuje látky SVHC >0,1% hm.

Obsahuje olovo - seznam SVHC [REACH] k 23.01.2024

### Obsahuje látky Proposition 65



Olovo může při výskytu způsobit rakovinu a reprodukční poškození.

<https://www.P65Warnings.ca.gov/>

### Bez konfliktních minerálů

Tento produkt neobsahuje žádné látky označené jako "konfliktní minerály" jako je tantal, cín, zlato nebo wolfram z Demokratické republiky Kongo nebo sousedních zemí.