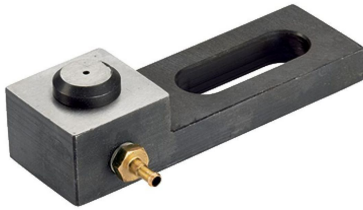


## Senzory polohy · pneumatické

22800.0400



### Popis produktu

Používá se při stavbě přípravků jako kontrolní poziční prvek pro předobrobené díly. Odpovídající přesnost je mezi 0,015 - 0,075 mm podle plochy obrobku. Kontrola usazení obrobku spočívá v uzavření vzduchového otvoru obrobkem a to je signalizované na kontrolní jednotce.

### Materiál

#### Podpěry

- Nástrojová ocel, tvrzená, broušená

#### Těsnění

- PVC

#### Montážní lišta

- Ocel, bryňovaná

#### Přívod vzduchu

- Mosaz

### Další informace

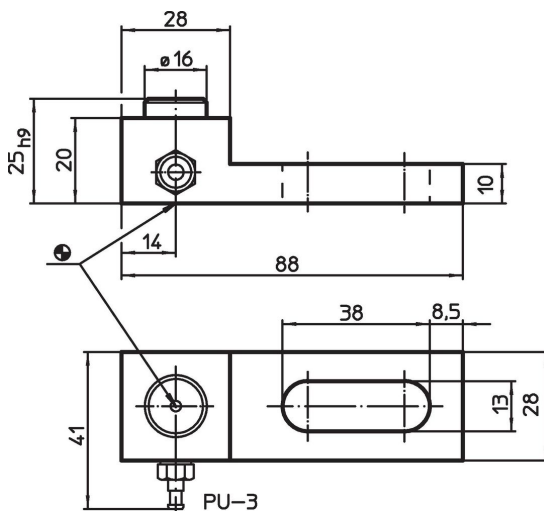
#### Poznámky

Bližší informace dle poptávky.

#### Další produkty

- Kontrolní jednotky, pro senzory polohy, pneumatické

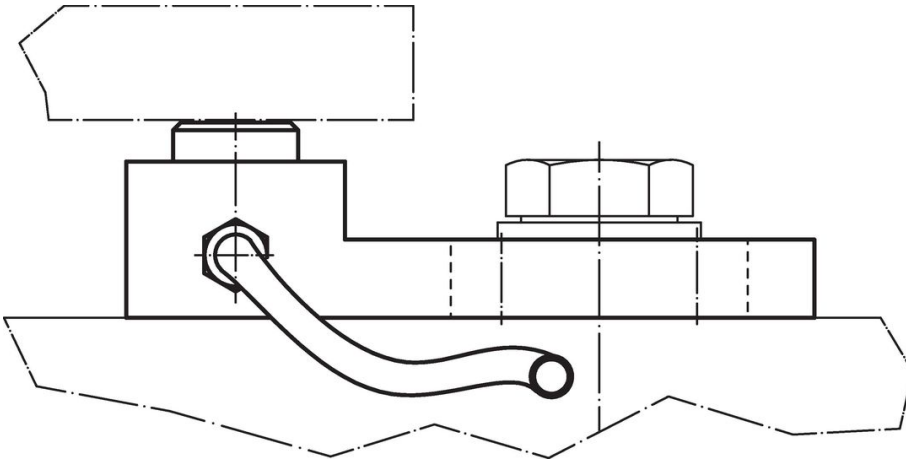
### Výkres s rozměry



### Informace pro objednání

	[g]	Obj. č.
<b>s montážní lištou</b>	237	<b>22800.0400</b>

## Příklad použití



## Shoda

### Vyhovuje RoHS

V souladu se směrnicí 2011/65/EU a směrnicí 2015/863.

### Neobsahuje látky SVHC

Žádné látky SVHC s obsahem vyšším než 0,1% hm. - seznam SVHC k 27.06.2024.

### Neobsahuje látky Proposition 65

Neobsahuje látky Proposition 65.  
<https://www.P65Warnings.ca.gov/>

### Bez konfliktních minerálů

Tento produkt neobsahuje žádné látky označené jako "konfliktní minerály" jako je tantal, cín, zlato nebo wolfram z Demokratické republiky Kongo nebo sousedních zemí.