

Senzory polohy · pneumatické

22800.0020



Popis produktu

Používá se při stavbě přípravků jako kontrolní poziční prvek pro předobrobené díly. Odpovídající přesnost je mezi 0,015 - 0,075 mm podle plochy obrobku. Kontrola usazení obrobku spočívá v uzavření vzduchového otvoru obrobkem a to je signalizované na kontrolní jednotce.

Materiál

Podpěry

- Nástrojová ocel, tvrzená, broušená

Těsnění

- PVC

Šroub

- Ocel, zinkovaná, pevnost 4.8 (ISO 1207)

Přívod vzduchu

- Mosaz

Další informace

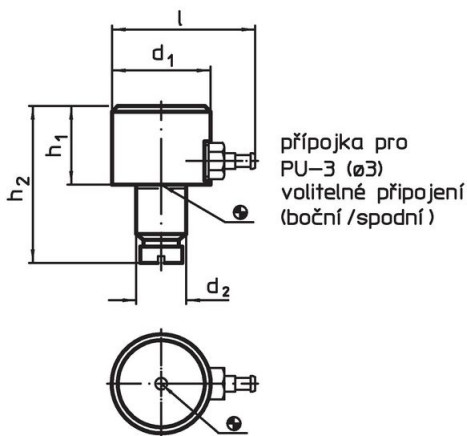
Poznámky

Bližší informace dle poptávky.

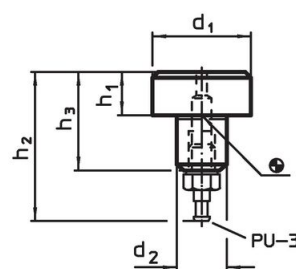
Další produkty

- Kontrolní jednotky, pro senzory polohy, pneumatické

Výkres s rozměry



Obr. 1

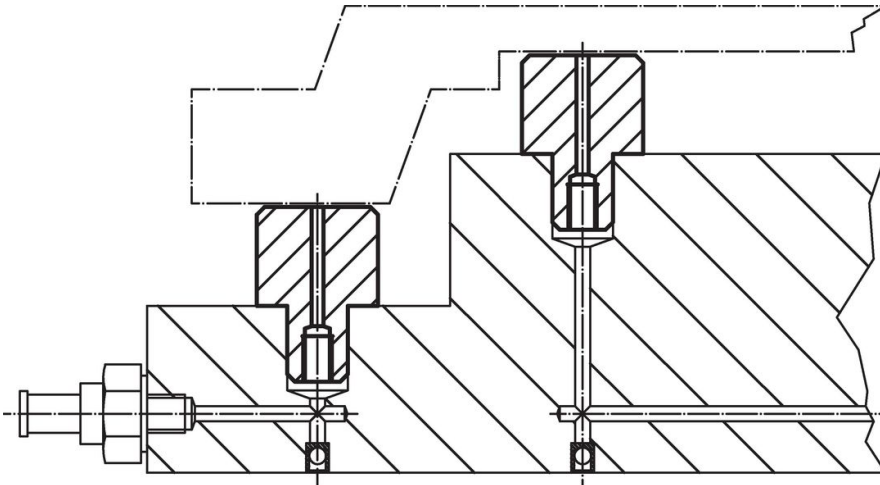


Obr. 2

Informace pro objednání

d ₁	h ₁ h ₉	Rozměry			l	[g]	Obj. č.
		d ₂ n ₆	h ₂	[mm]			
připojení spodní/boční – obrázek 1							
25	20	12	39	36,5	93	22800.0020	

Příklad použití



Shoda

Vyhovuje RoHS

V souladu se směrnicí 2011/65/EU a směrnicí 2015/863.

Neobsahuje látky SVHC

Žádné látky SVHC s obsahem vyšším než 0,1% hm. - seznam SVHC k 27.06.2024.

Neobsahuje látky Proposition 65

Neobsahuje látky Proposition 65.

<https://www.P65Warnings.ca.gov/>

Bez konfliktních minerálů

Tento produkt neobsahuje žádné látky označené jako "konfliktní minerály" jako je tantal, cín, zlato nebo wolfram z Demokratické republiky Kongo nebo sousedních zemí.