

Upínací šrouby • s čípkem z plastu

22760.0644



Popis produktu

Upínací šrouby mohou být použity k šetrnému sevření nebo upnutí vřeten, os, hřídelí a dílů s dokončeným povrchem.

Materiál

Čep

- Termoplast POM, bílý

Šroub

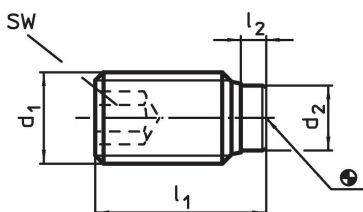
- Nerez 1.4305

Další informace

Další produkty

- Upínací šrouby, s čípkem z mosazi

Výkres s rozměry



Informace pro objednání

d ₁	Rozměry		d ₂	SW	min. max.			Obj. č.
	l ₁	l ₂			[mm]	[mm]		
M4	11	1	2	2	-30	80	0,7	22760.0644

Shoda

Vyhovuje RoHS

V souladu se směrnicí 2011/65/EU a směrnicí 2015/863.

Neobsahuje látky SVHC

Žádné látky SVHC s obsahem vyšším než 0,1% hm. - seznam SVHC k 23.01.2024.

Neobsahuje látky Proposition 65

Neobsahuje látky Proposition 65.

<https://www.P65Warnings.ca.gov/>

Bez konfliktních minerálů

Tento produkt neobsahuje žádné látky označené jako "konfliktní minerály" jako je tantal, cín, zlato nebo wolfram z Demokratické republiky Kongo nebo sousedních zemí.